

# Mangas y Tubas en Tarragona

## 16/08/2006

Conchi Ciurana Martínez  
E-mail: dichi1@terra.es

### Links de tópicos relacionados en el foro de Catmeteo

<http://forum.catmeteo.com/index.php/topic,8129.0.html>

<http://forum.catmeteo.com/index.php/topic,8130.0.html>

<http://forum.catmeteo.com/index.php/topic,8133.0.html>

<http://forum.catmeteo.com/index.php/topic,8169.0.html>

Durante el 16 de Agosto, entre las 17h-18h, se produjeron una serie de funnel-clouds (tubas) en el puerto de Tarragona frente a la ciudad. Así mismo, fue avistada una espectacular manga marina localizada entre Cambrils y Vilafortuny a muy pocos metros de la costa, lo que hizo sin duda que aún fuese más imponente. Ésta ultima es la que acontece en la siguiente foto.

**Figura 0:** Manga marina a escasos metros del puerto de Cambrils. Autor: Rosa Font Pedrell.



## INTRODUCCIÓN

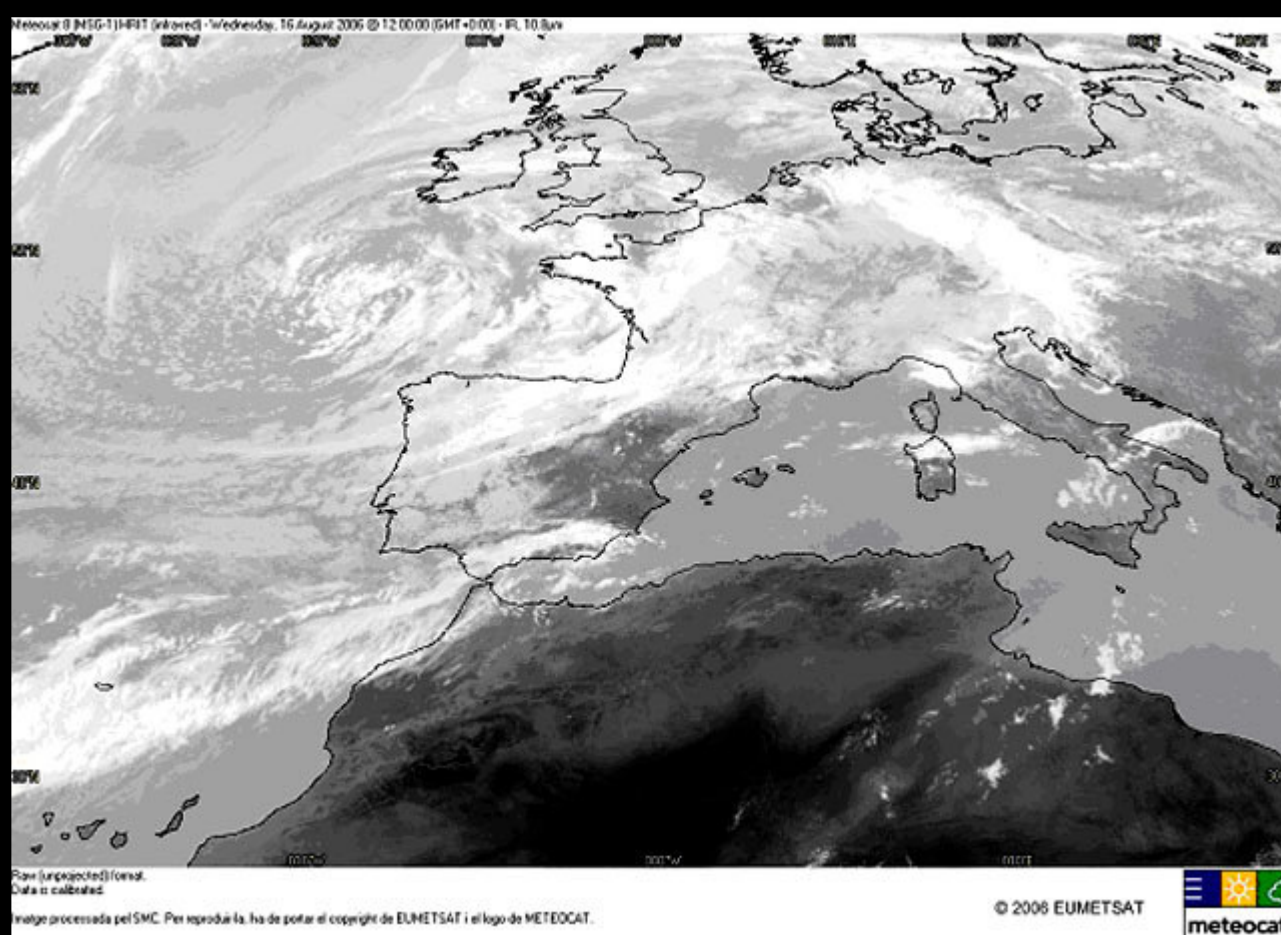
El evento severo se produjo en Cataluña, más concretamente en la provincia de Tarragona. Las mangas marinas y funnel clouds abarcaron localidades próximas a Tarragona como Cambrils, Salou y Vilafortuny, dándose este fenómeno a escasos metros de la costa. Caso similar ocurrió en la propia ciudad de Tarragona en donde también se avistó un espectacular funnel-cloud.

**Figura 1.** Localización de Tarragona en el territorio peninsular, resaltada con una flecha

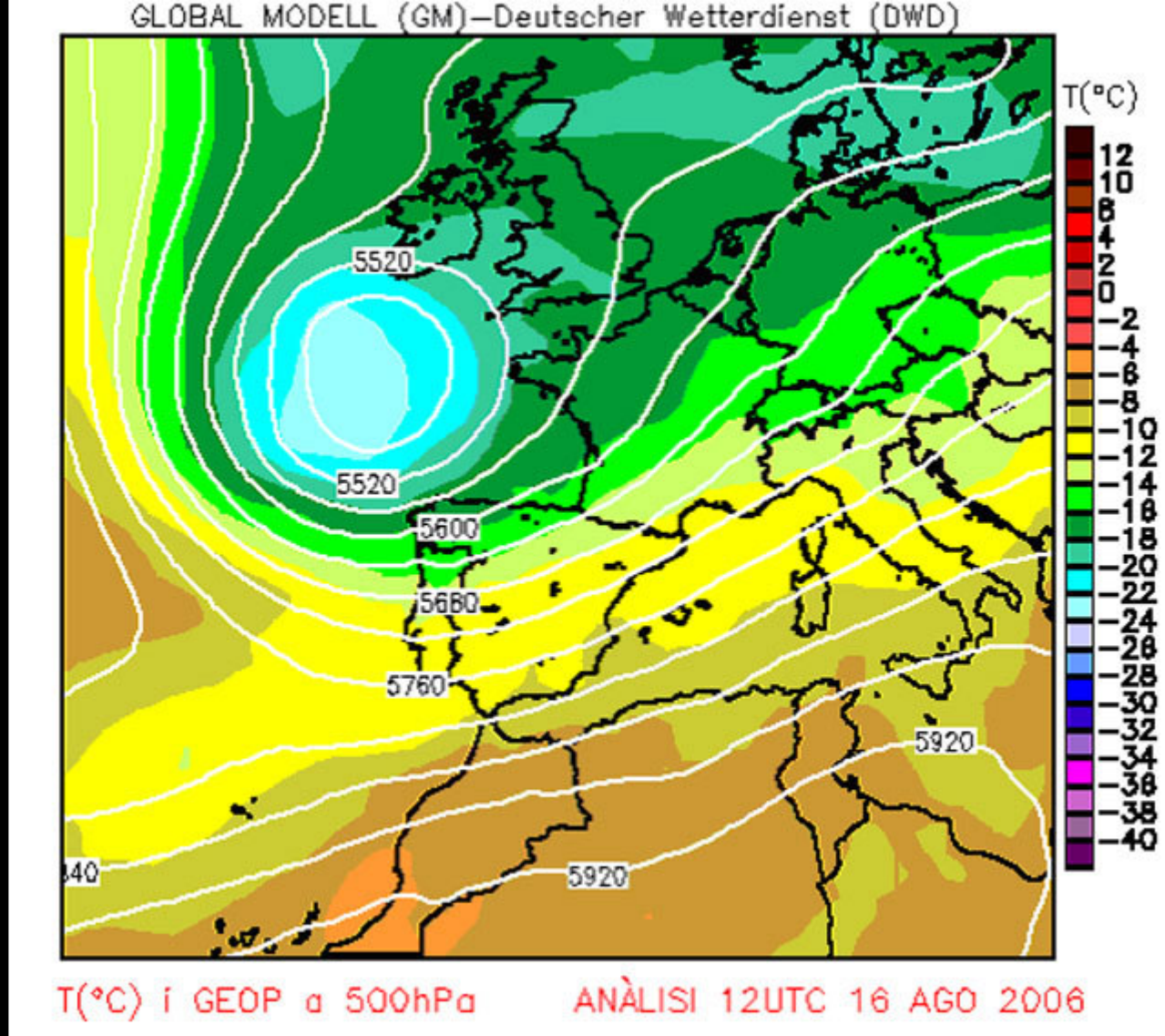


## ANALISIS SINOPTICO

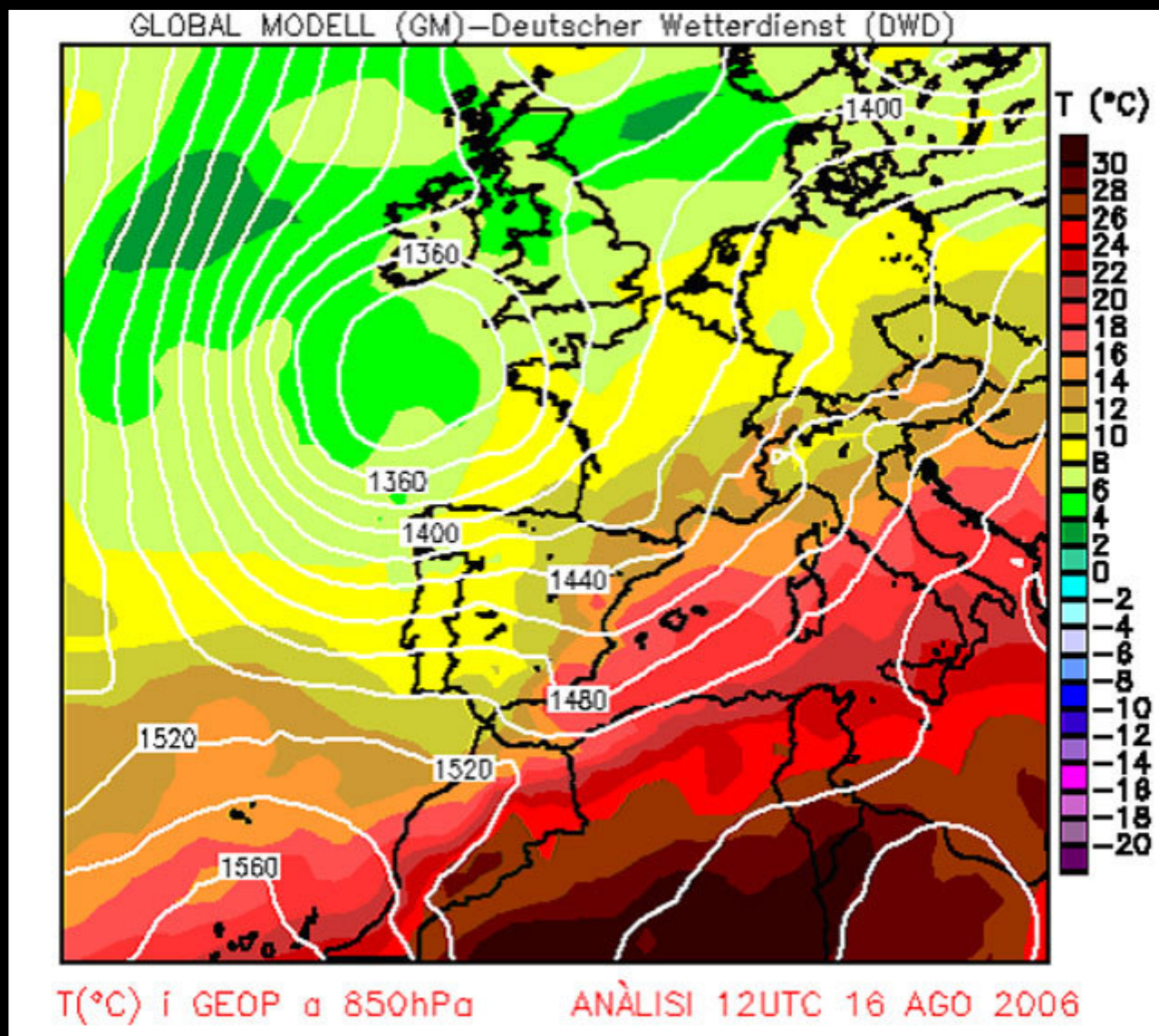
**Figura 2.** La imagen de satélite a las 12h del día 16 de agosto era la siguiente.



**Figura 3.** Análisis del mapa a 500hpa de las 12UTC. Reconstrucción de la altura geopotencial (en decámetros) del nivel atmosférico de 500hpa.



**Figura 4.** Anàlisi de 850 hPa, de las 12UTC del 16 de Agosto. Reconstrucción de la temperatura (en °C) del nivel atmosférico de 850hpa.



**Figura 5.** Anàlisi del mapa en superfície. Vàlid per las 12UTC del 16 de Agosto.

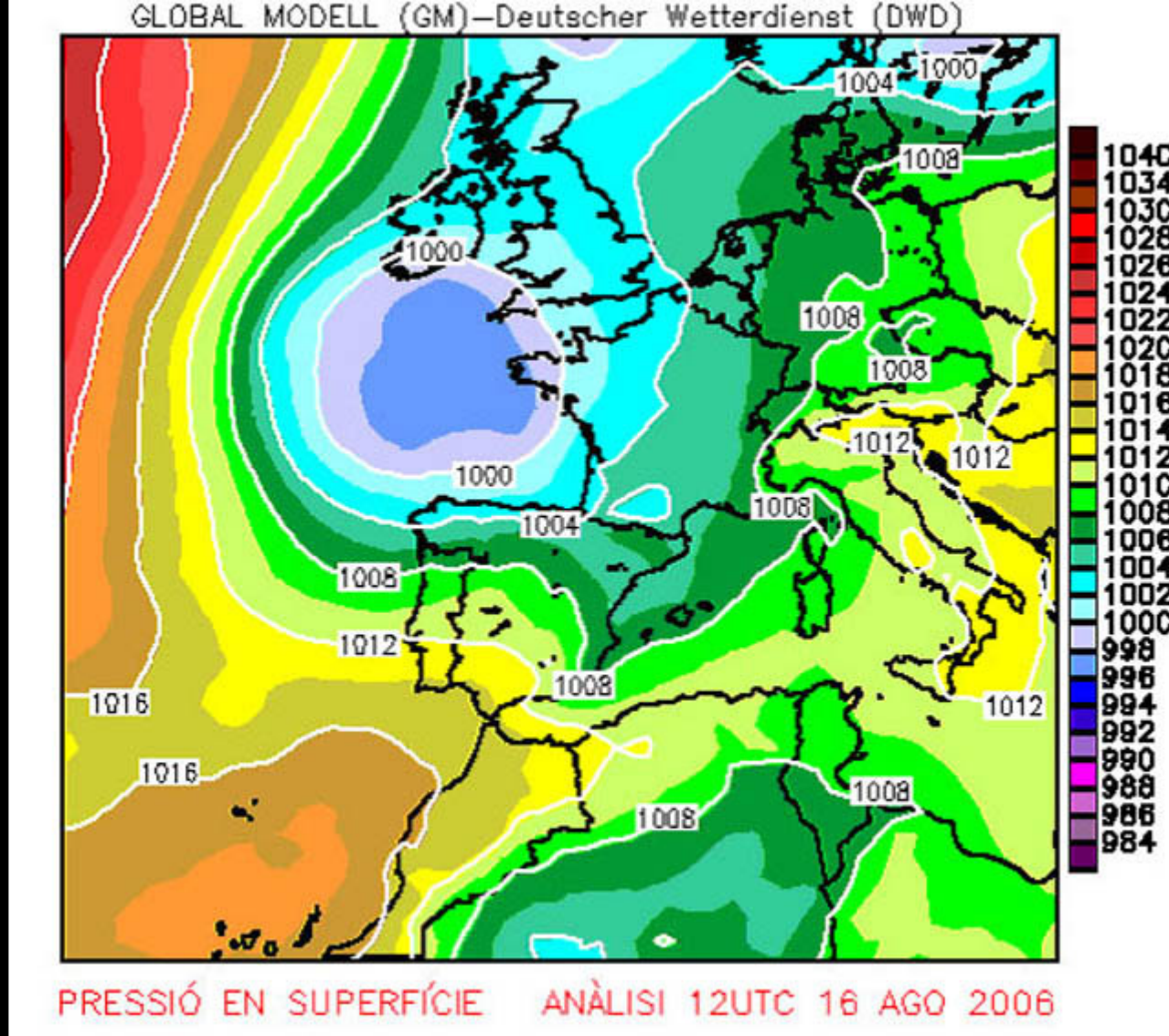


Figura 6. Anàlisi de la Pcp prevista per el model GFS, vàlid per les 12Z.

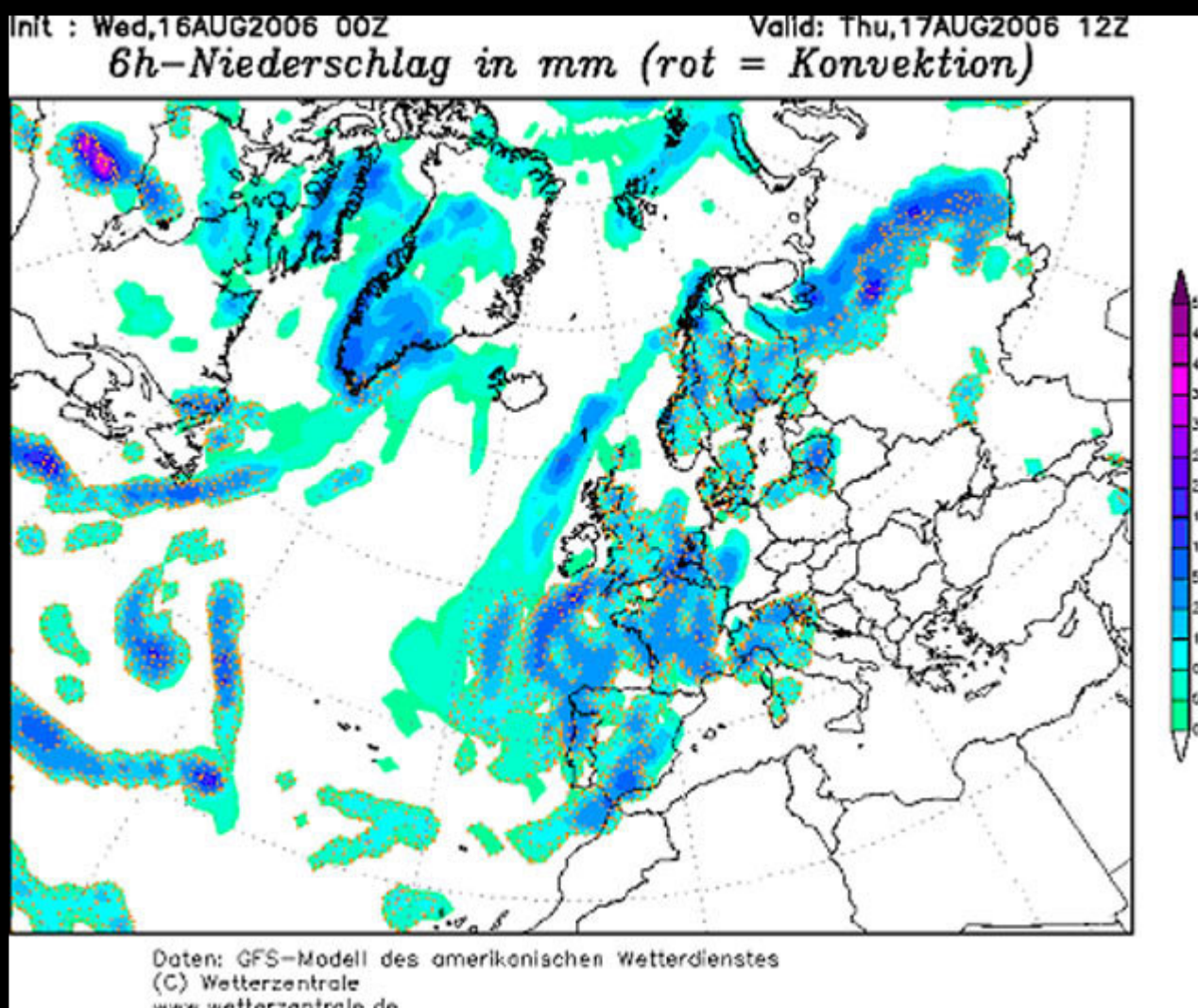



Figura 7. El mapa del ESTOFEX ya señalaba nuestra zona con riesgo de tiempo severo.

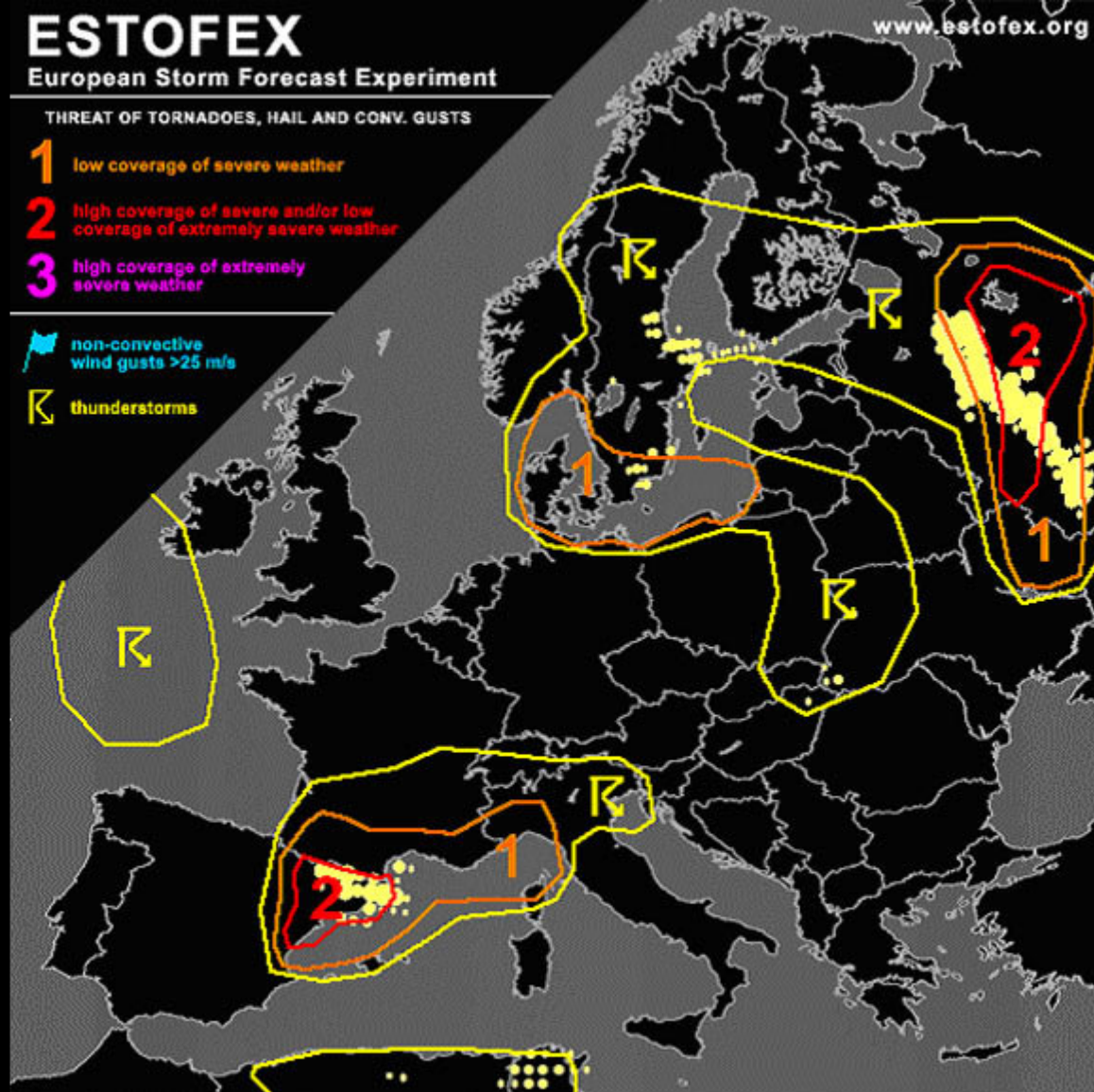
# ESTOFEX

## European Storm Forecast Experiment

www.estofex.org

THREAT OF TORNADOES, HAIL AND CONV. GUSTS

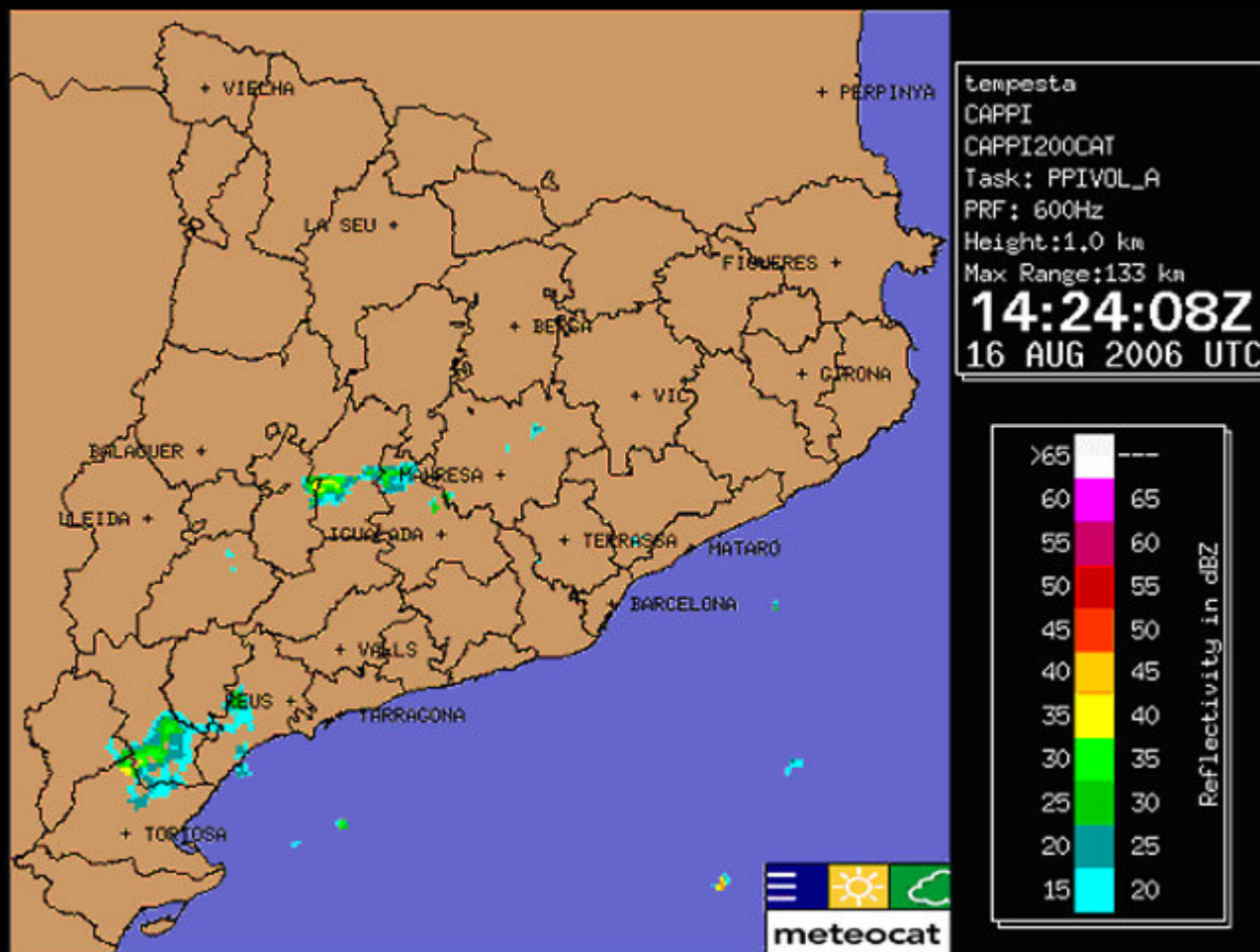
- 1** low coverage of severe weather
  - 2** high coverage of severe and/or low coverage of extremely severe weather
  - 3** high coverage of extremely severe weather
-  non-convective wind gusts >25 m/s
  -  thunderstorms

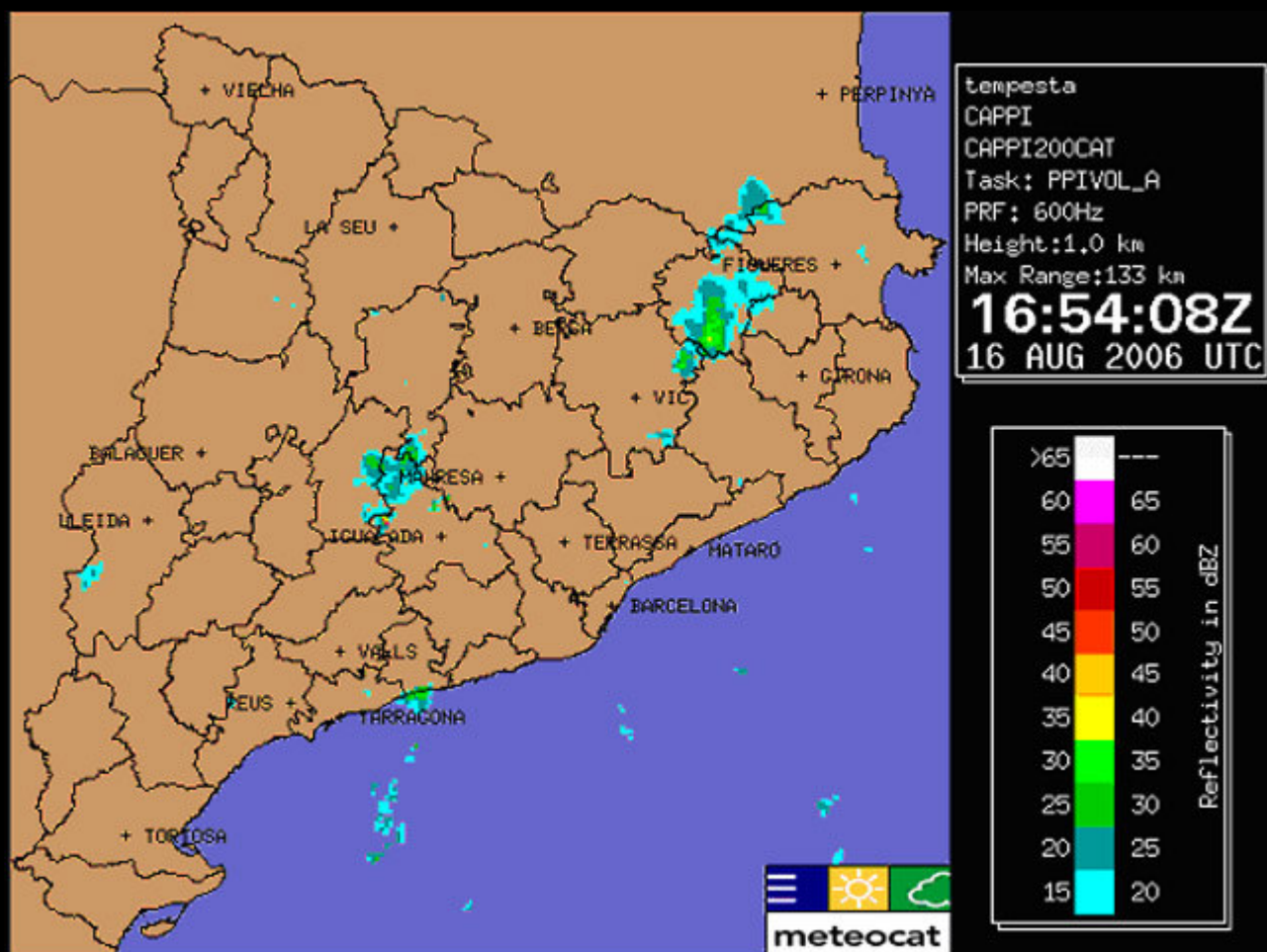
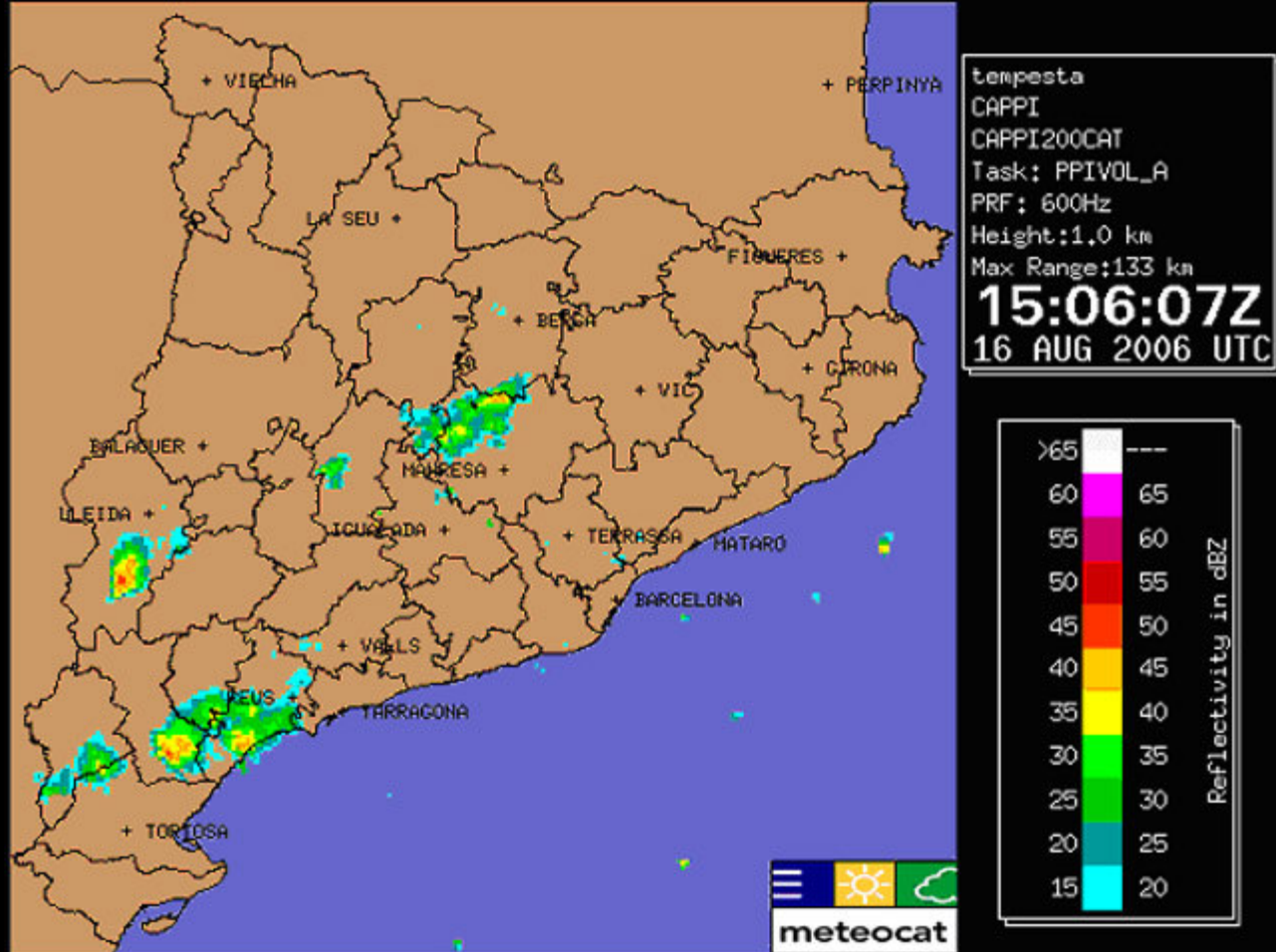


Storm Forecast valid Tue 15 Aug 2006 06:00 - Wed 16 Aug 2006 06:00 UTC  
 Issued: Tue 15 Aug 2006 10:13 UTC. Forecaster: VAN DER VELDE  
 Yellow dots represent lightning. This data may not be complete.

The UK Met Office lightning data is not for commercial use.

**Figura 8,9 10.** Las capturas del radar del SMC en las horas en que se dio el episodio de mangas y tubas fueron las siguientes..





## DESCRIPCIÓN DE LA SITUACIÓN Y DATOS DEL EPISODIO

El martes empezó la jornada con cielos despejados pero a media mañana ya aparecieron nubes de desarrollo en todo el litoral de la costa Tarraconense. En algunos puntos del litoral se dieron precipitaciones acompañadas de tormentas, las más importantes en puntos de las comarcas del Baix Camp, Ribera de Ebre y Tarragonès, aunque en Tarragona ciudad llegué a registrar algo menos de 1mm.

La temperatura máxima registrada aquel día (según mis datos) fue de 26,7°C y una presión en el momento en que se produjeron las tubas de 1007 hPa.

### Desde Tarragona

**Figura 11.** Sobre las 4 de la tarde (hora oficial) el cielo se puso más amenazador, se iba nublando cada vez más hasta que el cielo fue cogiendo esta apariencia.



Continuamente se hacían y se deshacían tubas en el mar en frente del Puerto de Tarragona que yo veía en línea recta desde mi casa, todo esto sucedía entre las 5 y las 6 de la tarde (hora oficial). La emoción y la expectación eran increíbles, no daba crédito a lo que veía....solo hubiese deseado poderlo ver desde más cerca. La manga más importante que pillé fue la que se dio entre Cambrils y Vilafortuny, en el mar, alrededor de las 18h de la tarde (hora oficial) que desde mi posición se veía un poco alejada y me quedaba justo detrás de las instalaciones de Port Aventura y las siguientes fotos dan fe de lo sucedido.

**Figura 12, 13 y 14.** Evolución de la manga.





Figura 15, 16,17 y 18. Se iba desplazando.







**Figuras 19 .** Se iba deshaciendo



**Figura 20.** Y quedó reducida.



**Figuras 21, 22 y 23.** Por último, fotos de diversas tubas que se fueron produciendo a lo largo de este rato en el puerto de Tarragona.





**Desde Cambrils.** Dos aficionados pudieron captar la manga marina a escasos metros de su posición:

**Figuras 24.** Manga Marina enfrente del puerto marítimo de Cambrils. Autor: Rosa Font Pedrell



**Figuras 25.** Manga Marina enfrente del puerto marítimo de Cambrils. Autor: Javier Arregui.



## AGRADECIMIENTOS

Para empezar a todos los organismos y webs de los cuales hemos sacado imágenes e información para completar el reportaje (Google Earth, Meteocat, DWD, Estofex, GFS y el radar del SMC).

Y gracias también a los siguientes aficionados que también pudieron captar la manga marina desde Cambrils: Rosa Font Pedrell y Javier Arregui.

Y, por último, sin lugar a dudas, y gracias a la atmósfera, un gran día para los meteoaficionados.

**Conchi Ciurana Martínez (Pyrene)**

E-mail: [dichi1@terra.es](mailto:dichi1@terra.es)

25 de Junio de 2007

