

Manga marina en Cádiz 28-9-2007

Rafa (Kanho)
E-mail: canholin@gmail.com

Links de tópicos relacionados en el foro de Meteored

<http://foro.meteored.com/index.php/topic,76492.0.html>

Una fuerte tromba de agua afectó el 28 de Septiembre a la Bahía de Cádiz, provocando pequeñas inundaciones en la capital, El Puerto, Jerez, Puerto Real, Chiclana y San Fernando, que sufrieron leves inundaciones y problemas de tráfico, lo que provocó la salida de los bomberos en numerosas ocasiones.

En Cádiz, una manga marina entró en la ciudad, haciendo más intensa la lluvia por donde pasaba. La manga marina entró por la playa a las 20.25 horas, según indicó el propio Ayuntamiento de Cádiz, y no se detuvo hasta que salió de la ciudad rumbo a El Puerto. Tras su paso, el suministro eléctrico se interrumpió en la zona de San José durante unos minutos y muchos semáforos de Extramuros se apagaron, lo que obligó a desplazar hasta el lugar a varias dotaciones de policías locales.

Figura 0. Manga marina en Cádiz.



ANÁLISIS SINÓPTICO

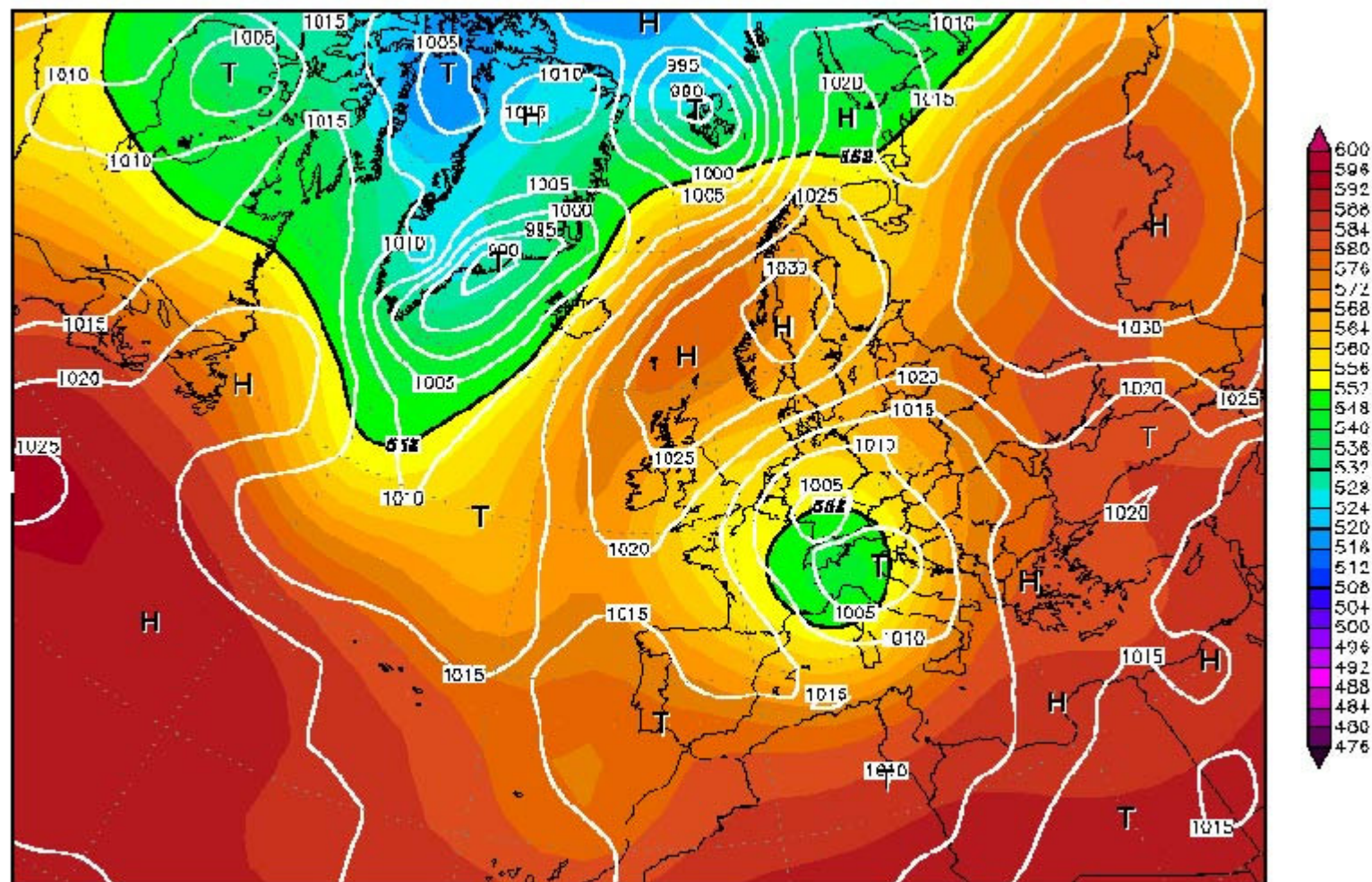
Durante ese día las perspectivas eran las siguientes:

En niveles altos de la atmósfera, la situación estaba representada, primero por una bolsa de aire frío de -18 grados con máximo al atardecer y en niveles medios por una masa muy húmeda y algo de inestabilidad en capas bajas. Estofex alertó de peligro de mangas en las costas del SW peninsular.

Figura 1

28SEP2007 00Z

500 hPa Geopotential (gpm) und Bodendruck (hPa)



Daten: Reanalysis des NCEP
(C) Wetterzentrale
www.wetterzentrale.de

Con estos datos, el día se mostró inestable desde comienzos. Altocumulus castellanus desde por la mañana creciendo por doquier y algunas gotas por la mañana, pero se mantuvo la situación tranquila en Cádiz y la bahía. Ya por la tarde empezaron a crecer cúmulos a partir de ac castellanus y también venían creciendo por el mar. A las 17h15 empieza un aguacero importante en zonas de la bahía y cercanías.

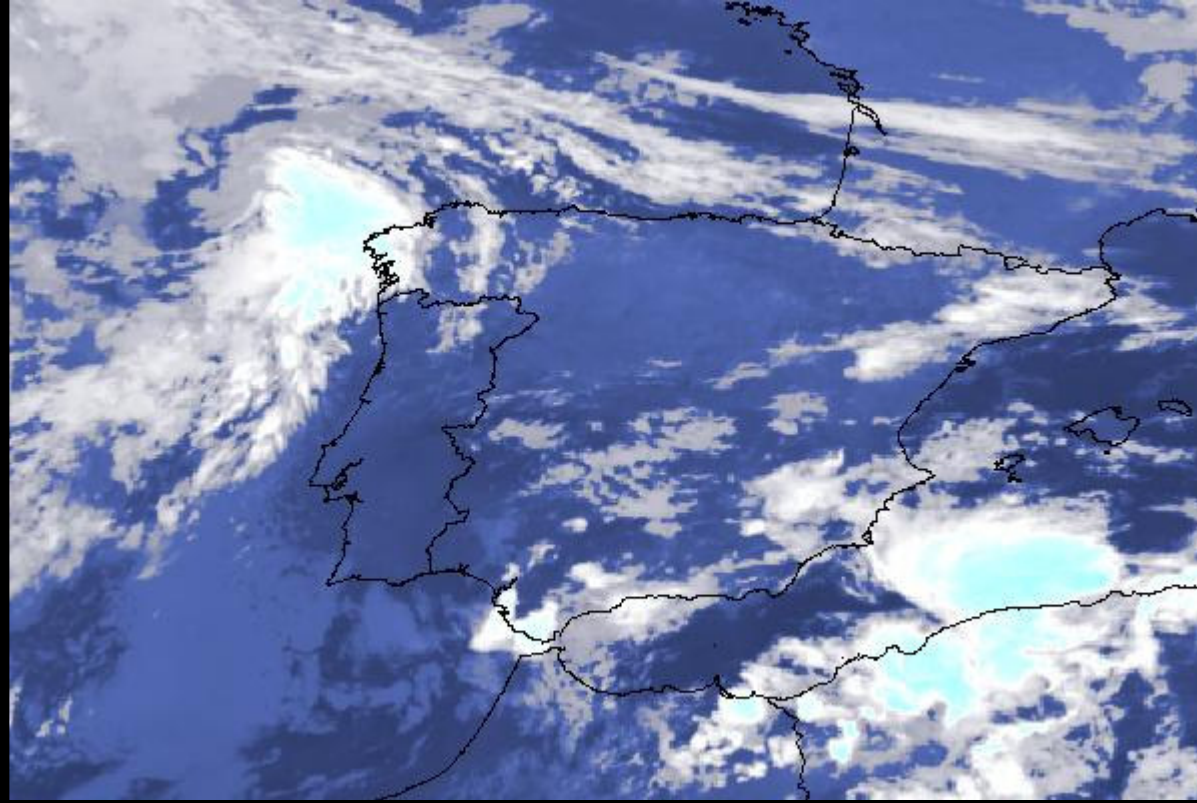
Taklamakan caza una foto de un intento de tuba en la bahía de Cádiz sobre esa hora.

Figura 2.



DESCRIPCIÓN DE LA SITUACIÓN Y DATOS DEL EPISODIO

Figura 3. Imagen del Meteosat



La pequeña manga marina que se localizó en extramuros, por encima de edificios de hasta nueve plantas, afectó especialmente a la zona de Fernández Ballesteros y al barrio de San José, donde llegó a cortar el suministro eléctrico durante minutos afectando también a la señalización semafórica.

Además provocó inundaciones, en diversas vías de la ciudad y provocó la caída de cascotes en algunas fachadas de viviendas entre ellas la de una portería de capuchinos.

En las redacciones de los periódicos se recibieron llamadas de diversos ciudadanos informando de haber visto el tornando aportando fotografías, la lluvia mas intensa cayo durante unos 15 minutos a partir de las 8 y media de la tarde y el aguacero continuó aunque con menor intensidad. Se produjeron varios accidentes, ninguno con consecuencias graves. Algunos colisiones múltiples entre otras cosas por cortes en suministro eléctrico en semáforos y se registraron 2 atropellos leves. También hubo una colisión que derribó un semáforo en la avenida las Cortes.

El radar y el mapa de tenían el siguiente aspecto:

Figura 4. Imagen del radar portugués a las 21:00.

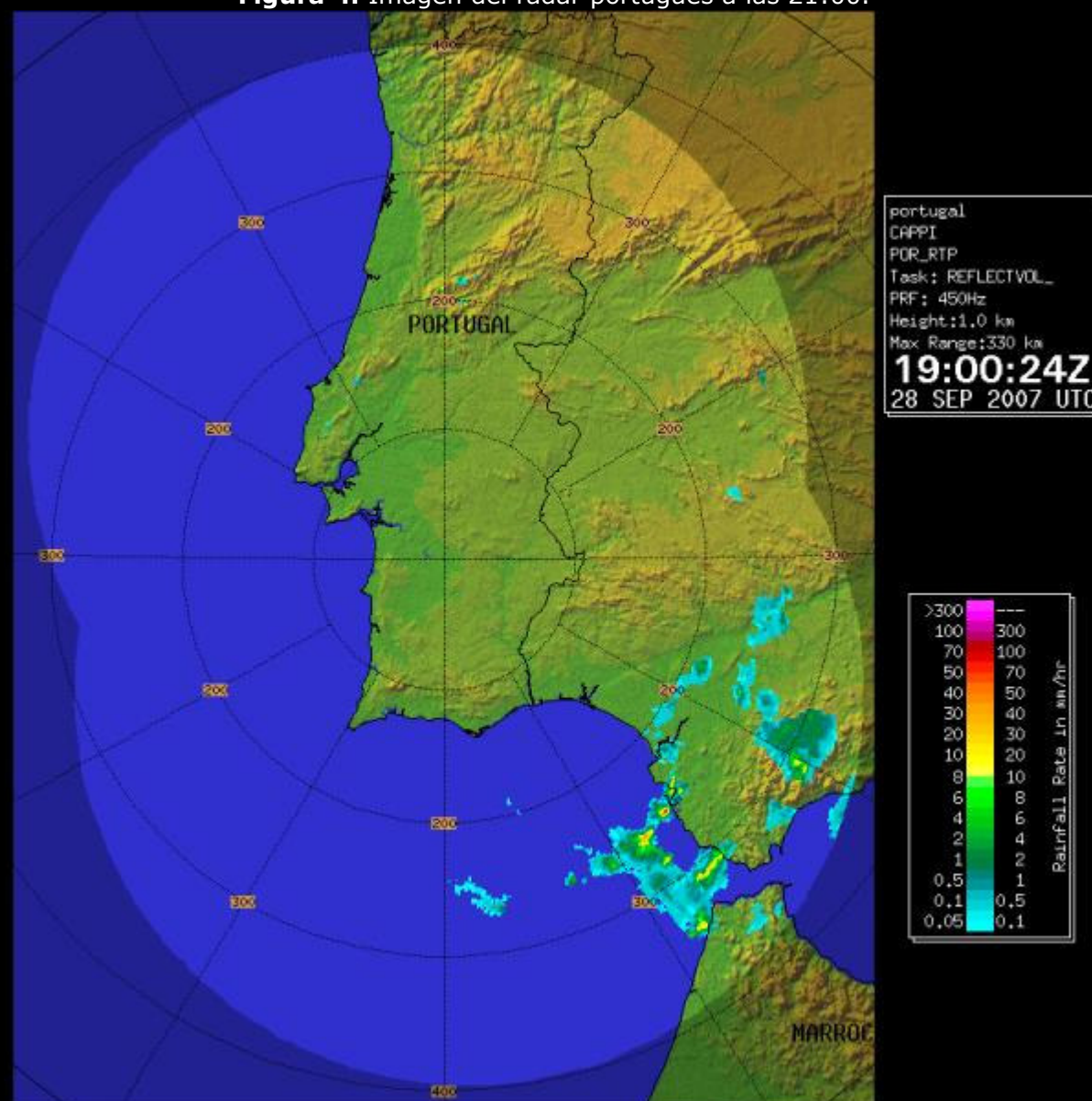


Figura 5. Imagen del radar portugués a las 21:30.

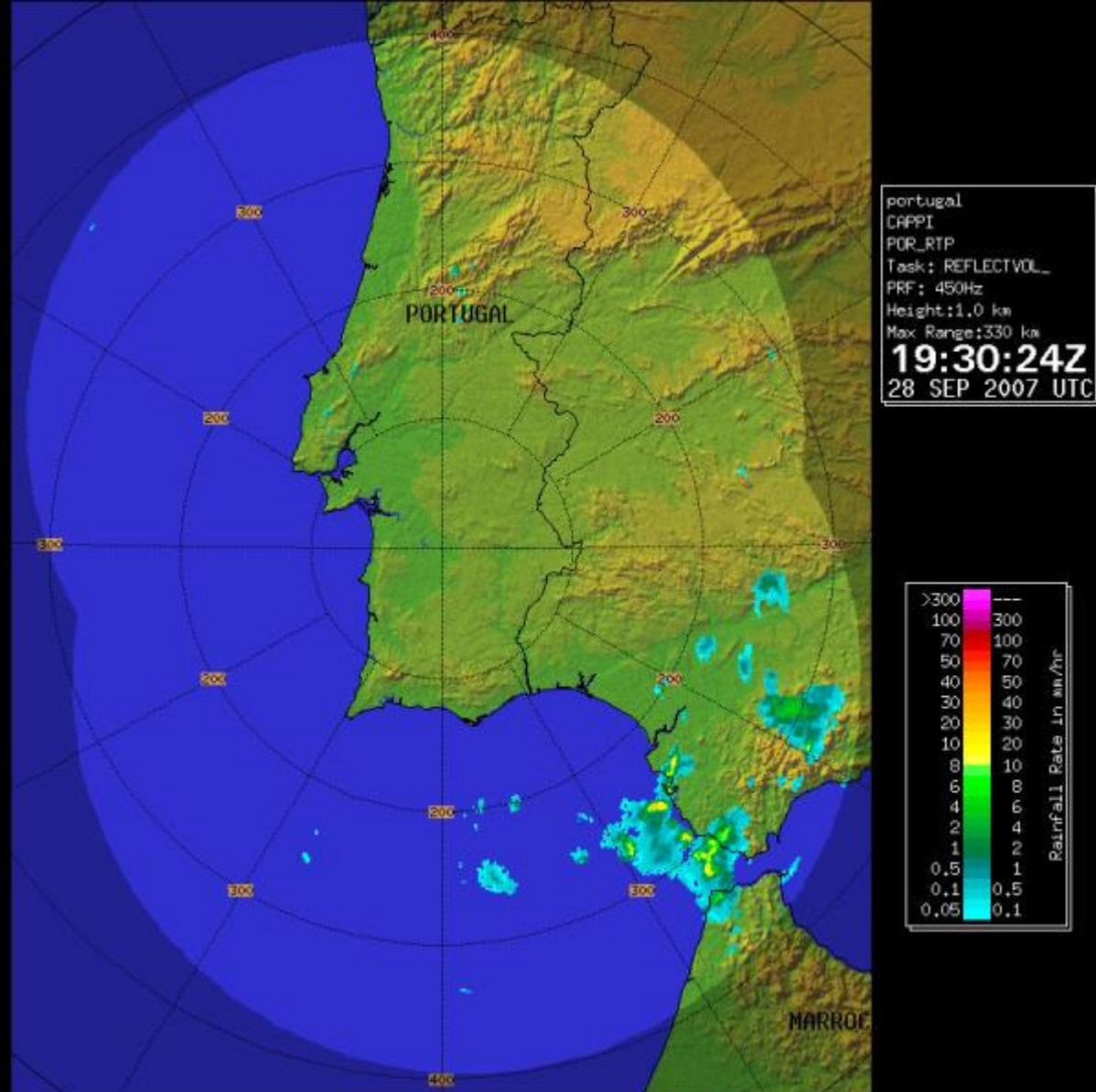
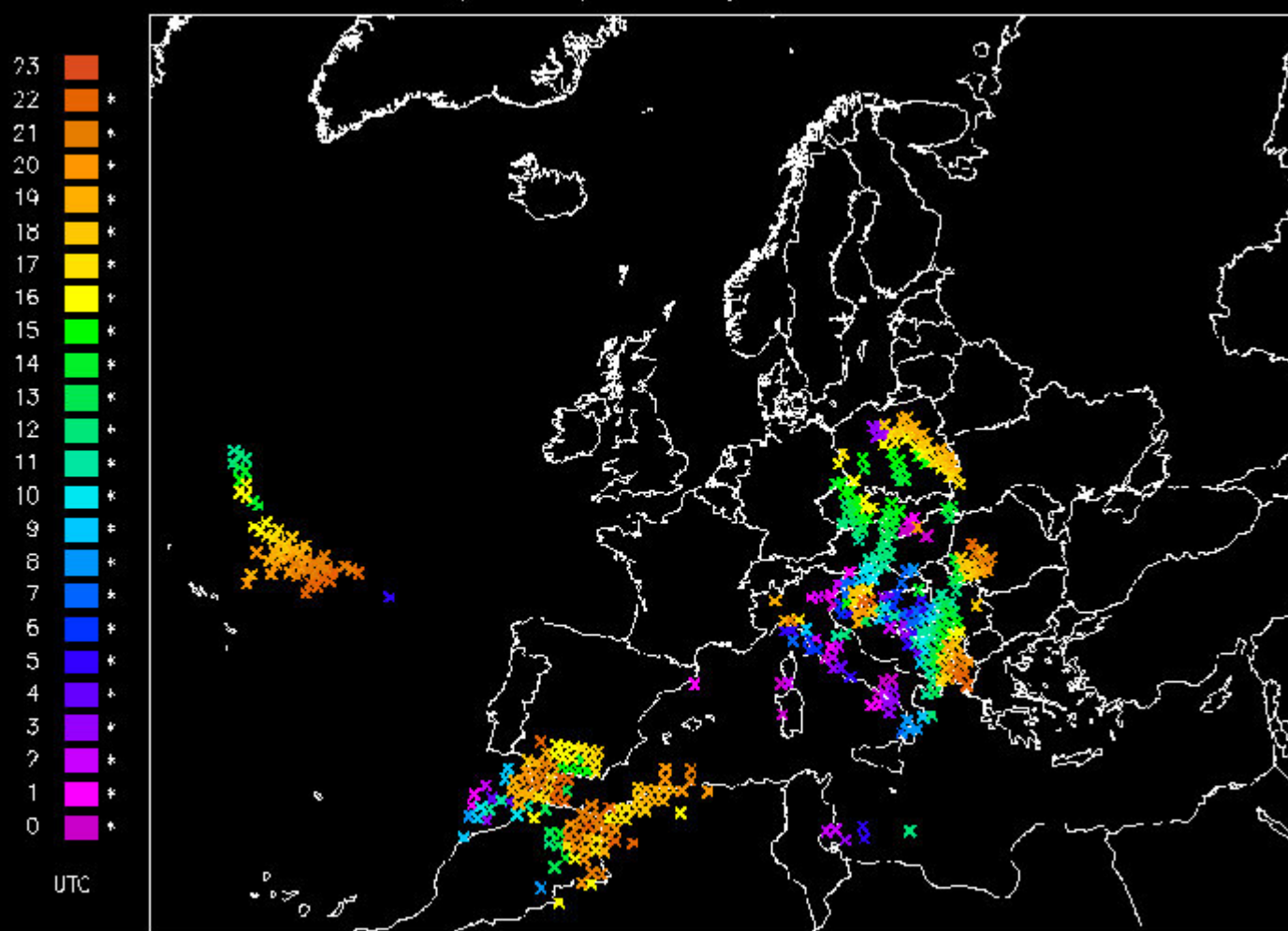


Figura 6. Mapa de rayos.

Sferics (Blitze) 28Sep2007 00 – 22 UTC



(C) Wetterzentrale
 www.wetterzentrale.de
 Nur fuer nichtkommerziellen Einsatz – For noncommercial use only!
 Information on SFLIC: <http://www.torro.org.uk/sflinfo.htm>

El periódico "Diario de Cádiz" hacía la siguiente referencia:

"En Cádiz, un tornado entró en la ciudad, haciendo más intensa la lluvia por donde pasaba. El tornado entró por la playa a las 20.25 horas, según indicó el propio Ayuntamiento de Cádiz, y no se detuvo hasta que salió de la ciudad rumbo a El Puerto. Tras su paso, el suministro eléctrico se interrumpió en la zona de San José durante unos minutos y muchos semáforos de Extramuros se apagaron, lo que obligó a desplazar hasta el lugar a varias dotaciones de policías locales".

Fuente: Diario de Cádiz.

Testimonios de compañeros gaditanos del foro de Meteored:

Testimonio de Delenvor.

"El tornado confirmado. Estaba tomándome un helado con mi tío en la heladería Mira, y justo miro para la playa y veo un pedazo de tornado que me ha asombrado bastante. En sí era bastante amplio y al arrastrar la arena se definía a sí mismo perfectamente.

Ha alcanzado una altura elevada (quizás mas alta que un edificio de 11 plantas) y bueno.. lo he visto moverse de S a N atravesando un edificio, momento en que he dejado de verlo”.

Testimonio de Sur-99:

“El tornado en si iba como de detrás de mi casa posición N.E hasta su otra punta S.O atravesaba todo el cielo de la avenida en esa posición, hasta que se ha visto un montón de arena como si fuera un incendio encima de los edificios de la izquierda”.

Figura 7. Imagen de la posible trayectoria de la manga marina.



Evidentemente fue visto por gran cantidad de personas. Muchas de ellas llamaron a emergencias. Muchos lo vivieron en directo y tomaron fotos y videos que algunos podemos verlo en prensa y en Youtube. Vamos ahora con fotos y videos:

Figuras 8a y 8b. Fotos del forero Twister



Figura 9. Fotos del forero Astrogades.



Fotos de Carmen enviadas a la Voz de Cádiz:







Vídeos

Tornado en Cádiz

★★★★★



Ioli, tornado de cadiz

★★★★★



YouTube





Hubo rotura de cristales al paso de la (manga, waterspout, landspout, tornado) en algunas zonas golpeadas directamente. Después de este fenómeno cayó la tormenta que fue especialmente aparatosa sobre todo en aparato eléctrico. Muchos rayos nube mar cercanos a la ciudad y algunos rayos cayeron en la ciudad en pararrayos con lo que los truenos fueron especialmente virulentos, sacudiendo cristales a veces, retumbando todo. La precipitación fue de distribución muy irregular:

En Chiclana de la Frontera 3,8 mm.

En San Fernando 6 mm.

En Cádiz entre 15 -25 mm (cayeron en pocos minutos lo que provoco más accidente e inundaciones momentáneas).

En el Puerto Santa María 33 mm con una máxima intensidad de precipitación de 160 mm/hr. También hubo pequeñas inundaciones y bolsas de agua.

Figura 10.



COLABORACIONES Y AGRADECIMIENTOS

Quiero dar las gracias a todos los foreros de Meteored que me han cedido sus fotos. También agradezco a todos aquellos usuarios que han cedido sus videos de Youtube. Y también doy las gracias a los periódicos "La Voz de Cádiz" y al "Diariodecadiz".

Y ya por último a Wetter-Zentrale y demás organismos como el Instituto Meteorológico Portugués.

Rafa (Kanho)
e-mail: canholin@gmail.com
1 de Noviembre de 2007

