

Granizada histórica asociada a una Supercélula (Almería) 7/2/2005

Realizado por:

Ramón Ferri García (Rimen)

E-mail: ramonico_ferri@hotmail.com

y

"ALMERIABLANCA"

E-mail: capitanpargo@hotmail.com

Links a los tópicos relacionados en el foro de Meteored:

<http://foro.meteored.com/index.php/topic,20546.0.html>

<http://foro.meteored.com/index.php/topic,20901.15.html>

El día 7 de Febrero una insólita granizada sin precedentes, que iba asociada a una Supercélula, dejó importantes acumulaciones de granizo en Almería y sus alrededores. El diámetro del granizo se pudo comparar al tamaño de pelotas de golf. Así de esta "guisa" quedó Aguadulce (a tan sólo 10km de Almería).

Foto cedida por: "La Verdad Digital"

fig. 1



INTRODUCCIÓN

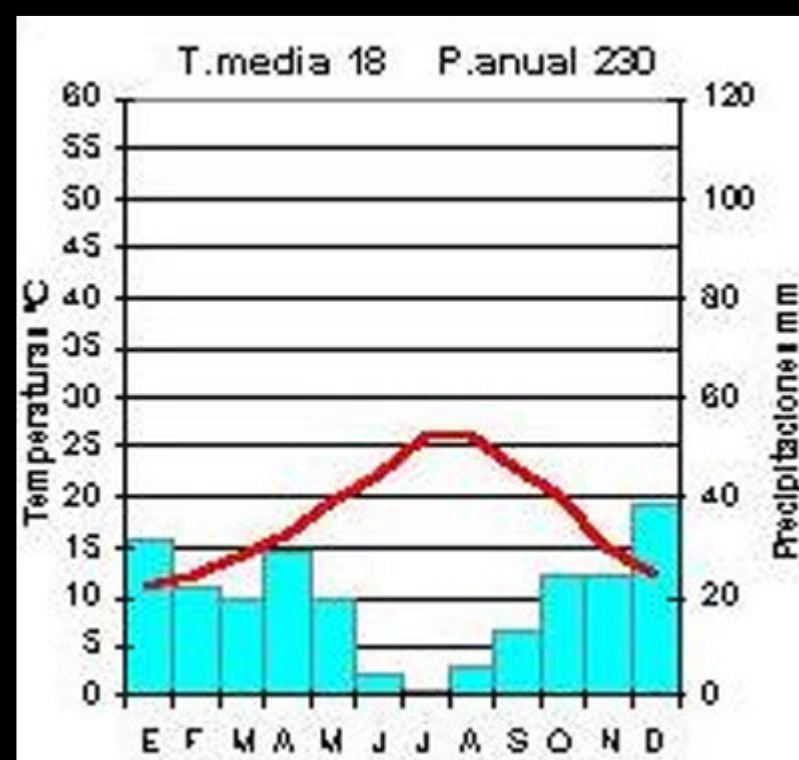
Almería es una de las provincias más montañosas de España. No en vano, el 46 por ciento de la población está ubicada en montañas, el 34 % en colinas y el 19 % en llanuras. Está atravesada de O a E por diversos macizos montañosos de origen alpino, integrados en el Sistema Penibético. Esta singular disposición orográfica es en gran parte responsable del histórico aislamiento tanto de la provincia en relación con el resto de España como de las distintas comarcas almerienses entre sí.

La provincia alcanza su máxima altura en el Chullo, de 2.609 m., que se enclava en la Sierra Nevada almeriense y vigila el Puerto de la Ragua, límite con la provincia de Granada. Otros picos de importancia son el Almirez (2.518 m.), el Morrón (2.236 m., en la Sierra de Gádor), el Calar Alto (2.168 m., en la Sierra de los Filabres), la Tetica de Bacares (2.080 m., en esta misma sierra) y el Pico de María (2.045 m., en la sierra homónima)

Fig. 2: Provincia de Almería (encuadrada la parte donde se produjo la espectacular granizada). El clima de Almería es subdesértico, mediterráneo, cálido y seco. Su característica más destacable es su cielo despejado y luminoso, los veranos cálidos y los inviernos templados. En la costa sur, es característico el fuerte viento de poniente. Por su parte, el levante es famoso en la capital ya que suele hacer subir la temperatura varios grados



Fig. 3: También la pluviometría es escasa, siendo el Cabo de Gata el lugar donde menos llueve de España. Asimismo, el Desierto de Tabernas es, técnicamente, el único desierto del continente europeo, lo que le confiere características naturales únicas que le valieron convertirse en escenario del rodaje de multitud de películas durante los años 60, 70 y 80.



SITUACION SINOPTICA

Pasemos a detallar y analizar la situación sinóptica de ese día:

Fig. 4: Mapa de geopotencial de 500 hPa e isobaras en superficie, en línea continua para las 00 Z.

07FEB2005 00Z
 500 hPa Geopotential (gpm) und Bodendruck (hPa)

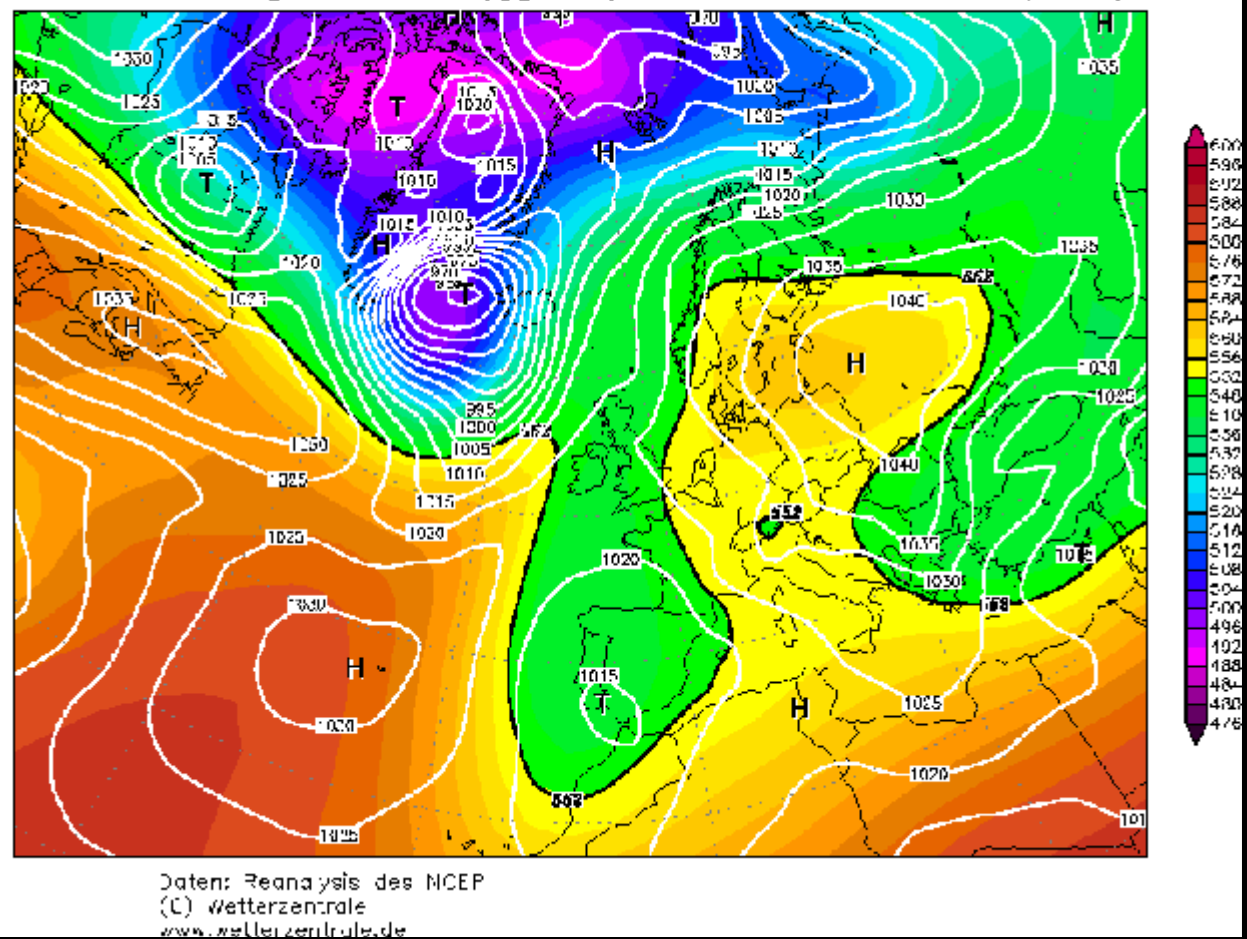


Fig. 5: Cuadro con mapas sinópticos a 500hPa, 500hPa (°C), 850hPa y 700hPa. Todos a las 12:00Z

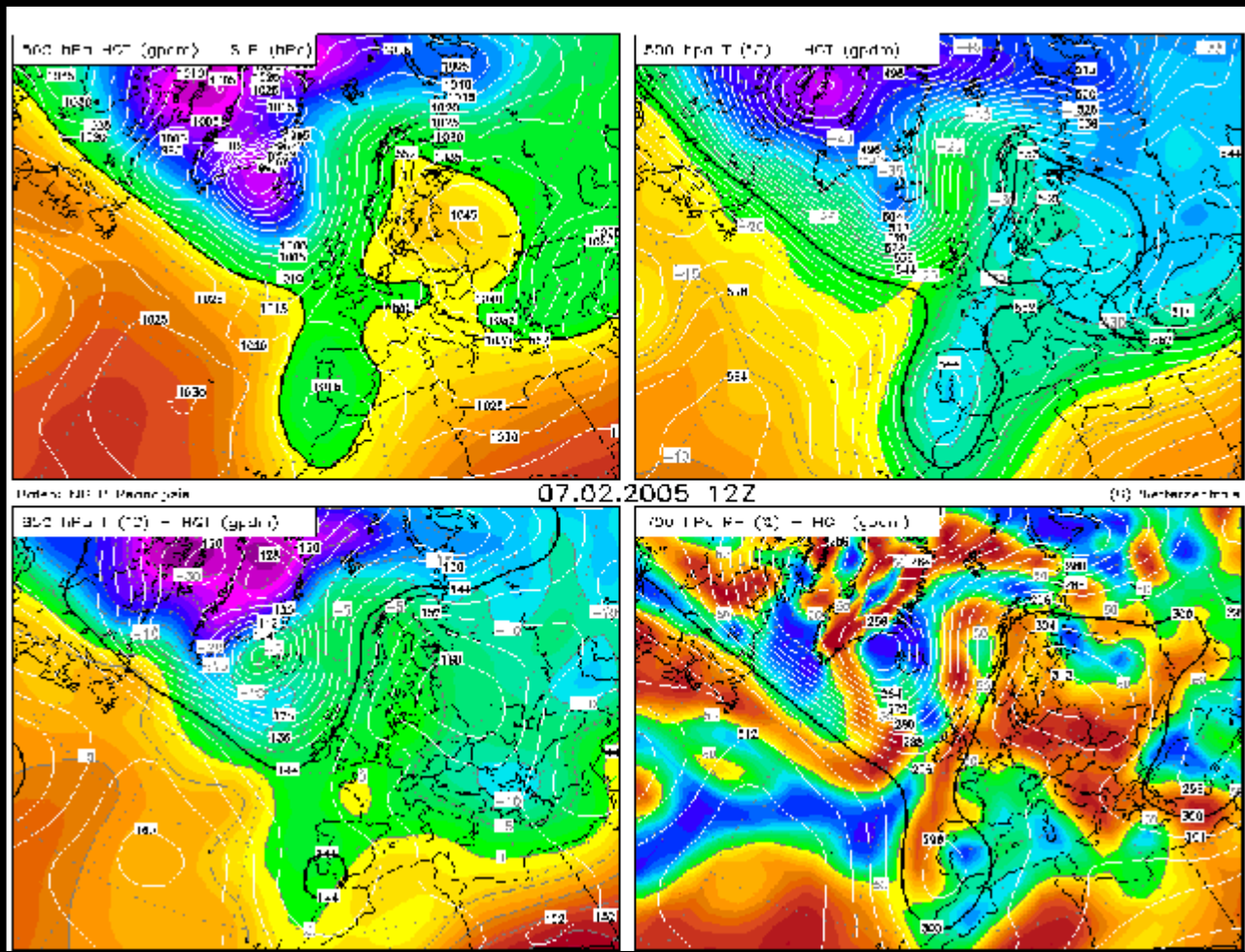


Fig. 6: Mapa isobárico del 7 de Febrero a las 00Z

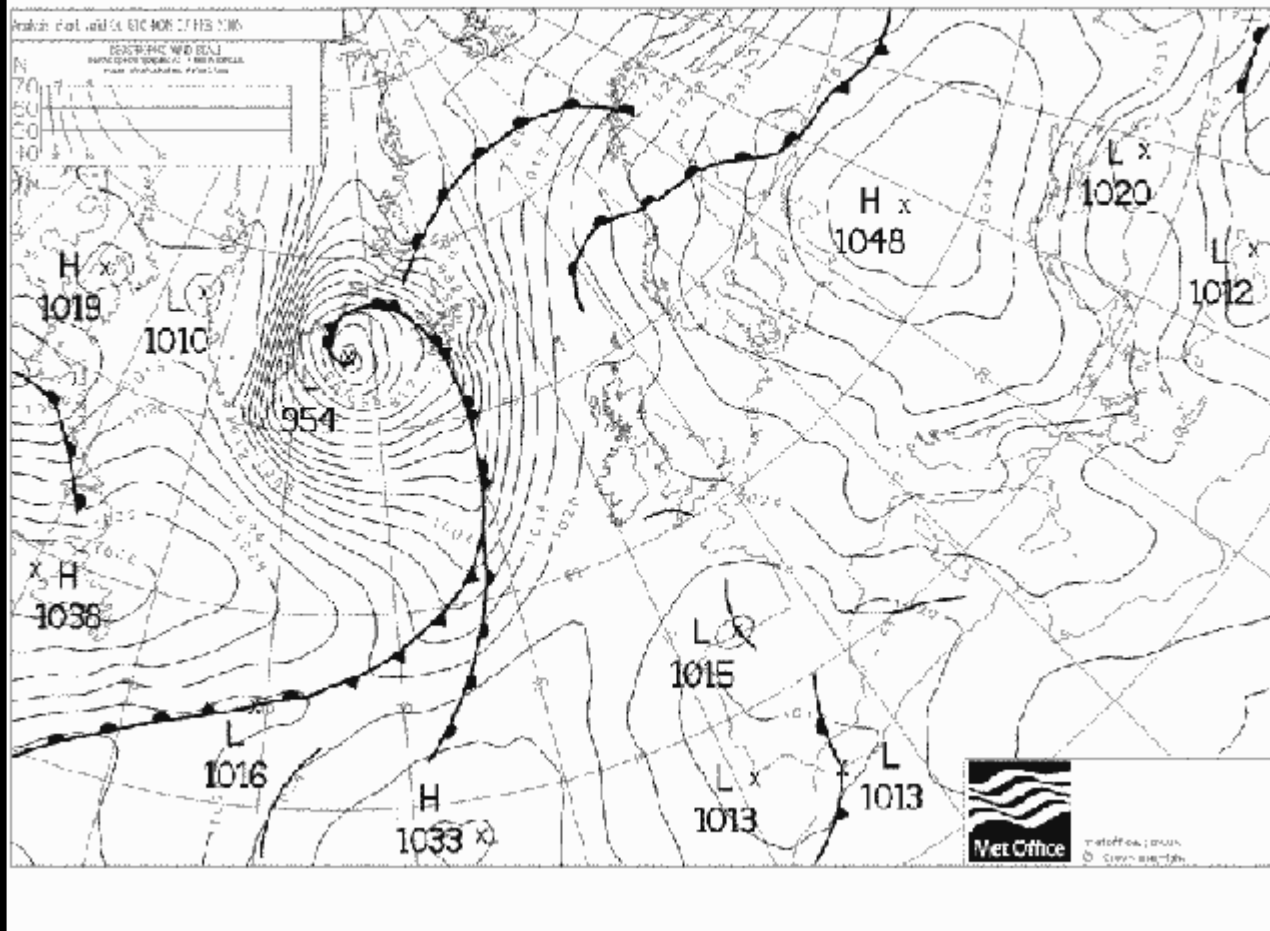


Fig. 7: Imagen del satélite Dundee a las 3:55 AM. Se observa una gran tormenta entre Almería y Granada

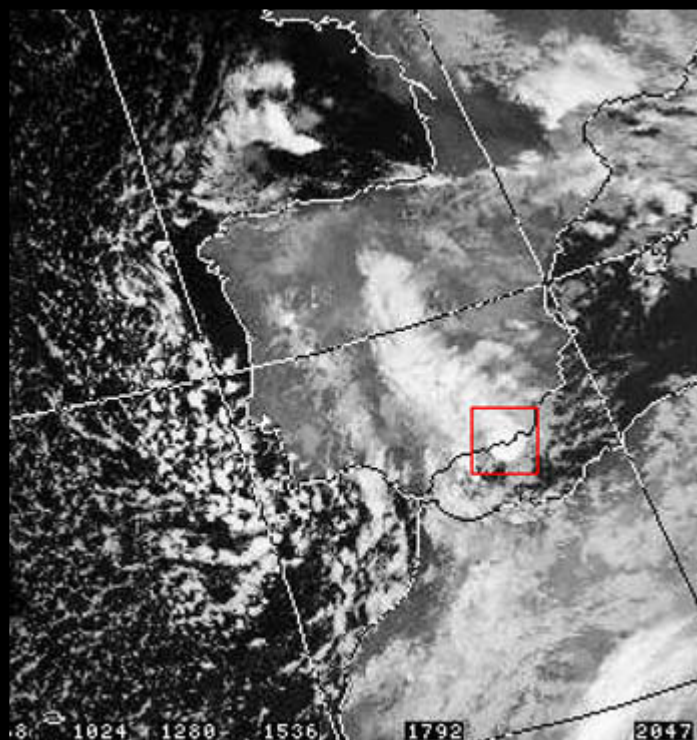


Fig. 8: Imagen del satélite Dundee a las 10:22 AM. La tormenta acaba de pasar por Almería

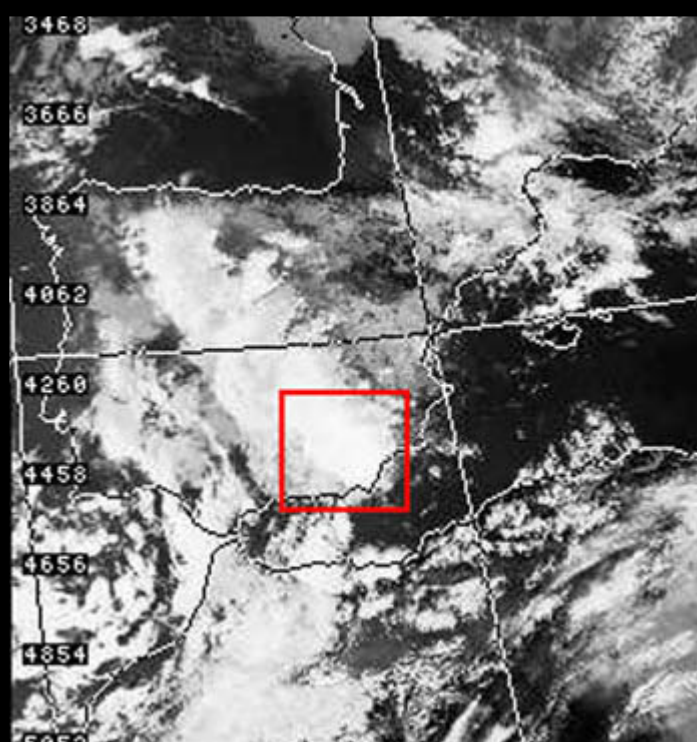


Fig. 9,10,11 y 12: Las siguientes imágenes meteosat, están retocadas algunas de ellas con diferentes filtros para apreciar mejor la impresionante supercélula causante de la tormenta...

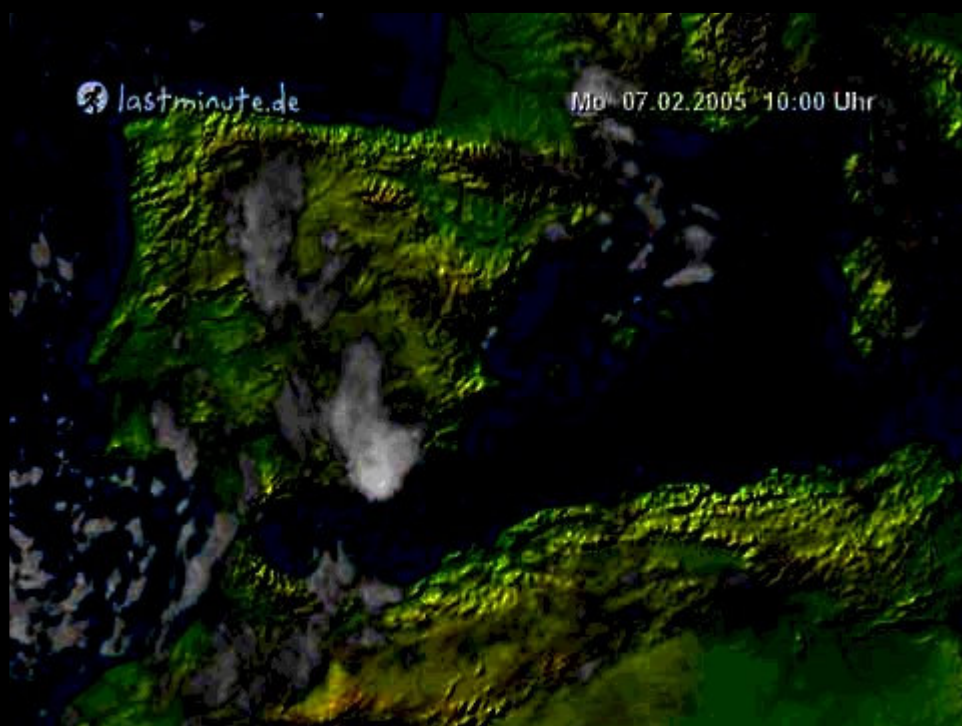
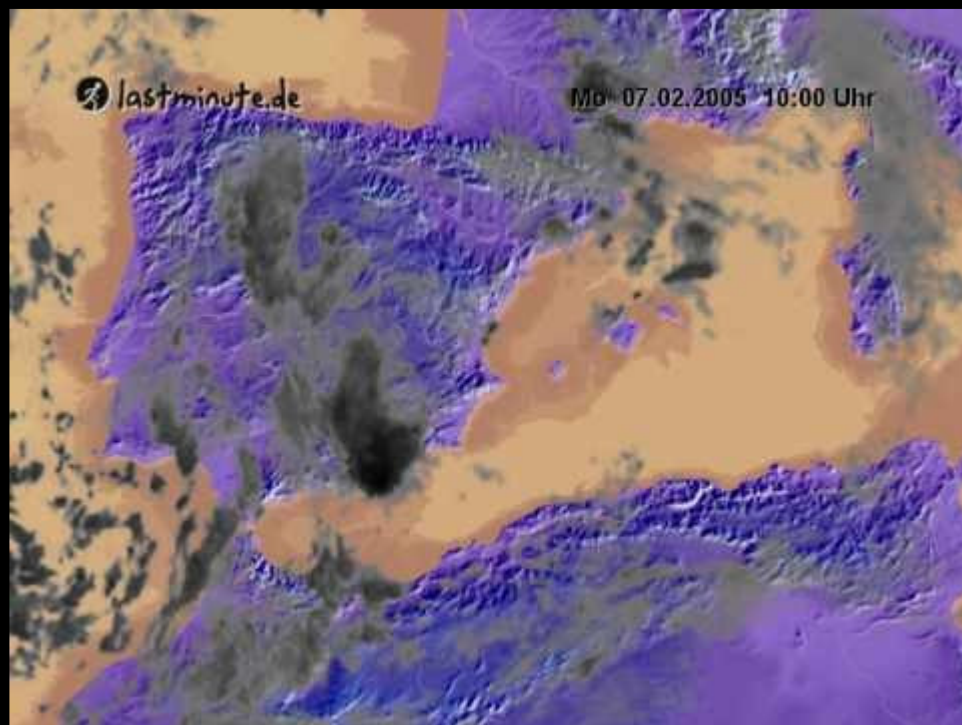
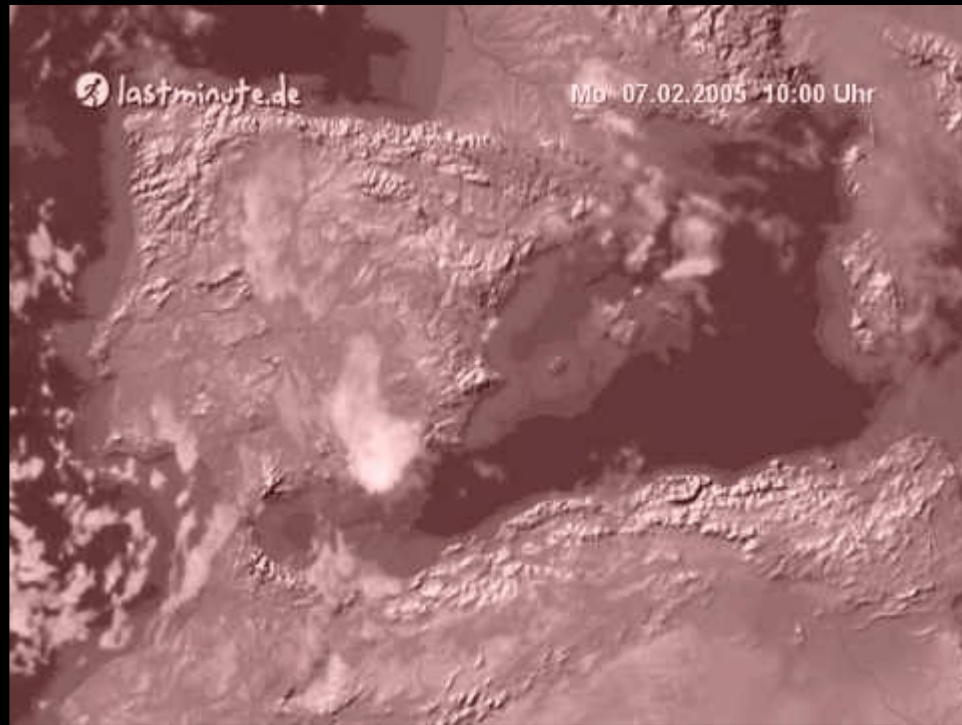


Fig. 13: Imagen del radar a las 9:20 AM en donde se aprecia al W de la ciudad de Almería como se dirigen hacia allí (movimiento de W-SW a E-NE), un denso núcleo de precipitación. El radar marcaba hasta un máx. de 48DbZ al que quizás, en su pequeño pero suficiente recorrido marítimo hasta llegar a Almería, llegaría a ser incluso algo superior.

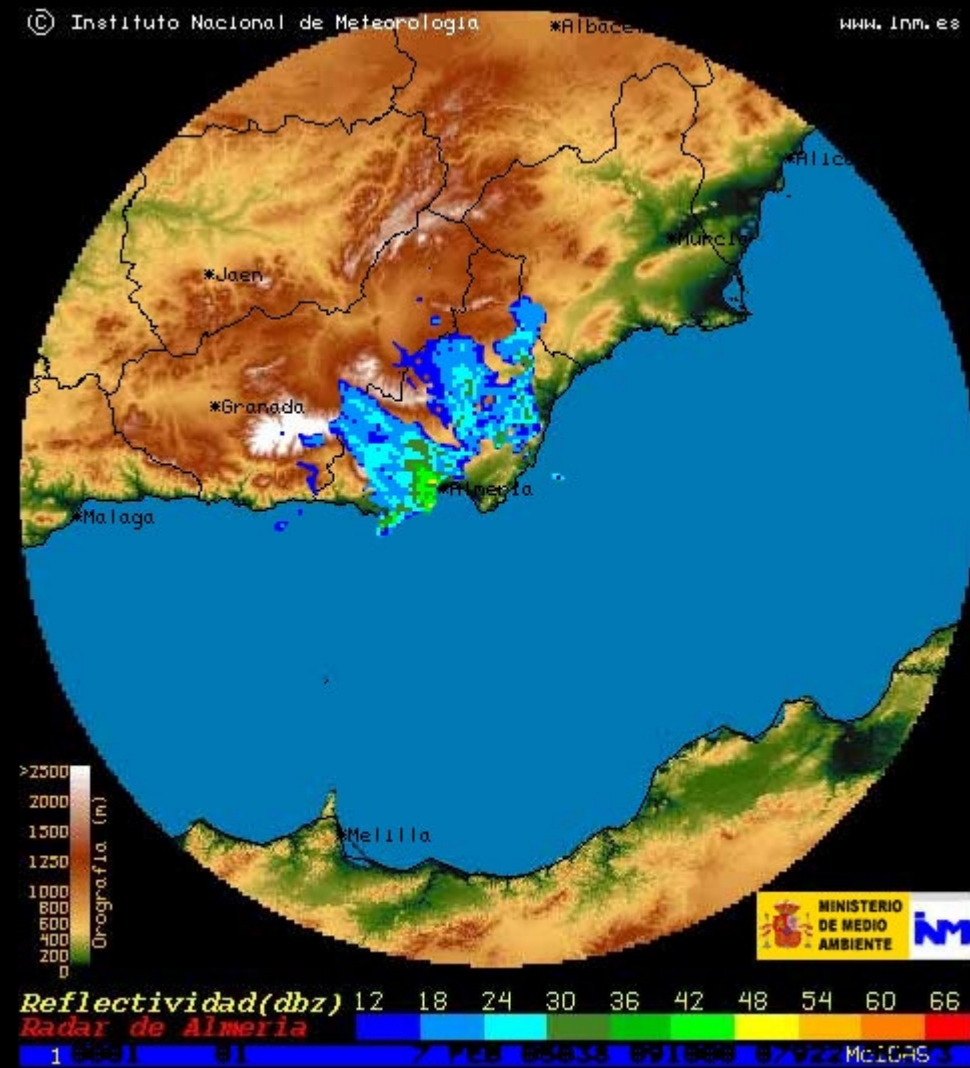


Fig.14: Imagen del radar a las 9:50 AM. Se aprecia el movimiento lento, casi estático, propio de las SP.

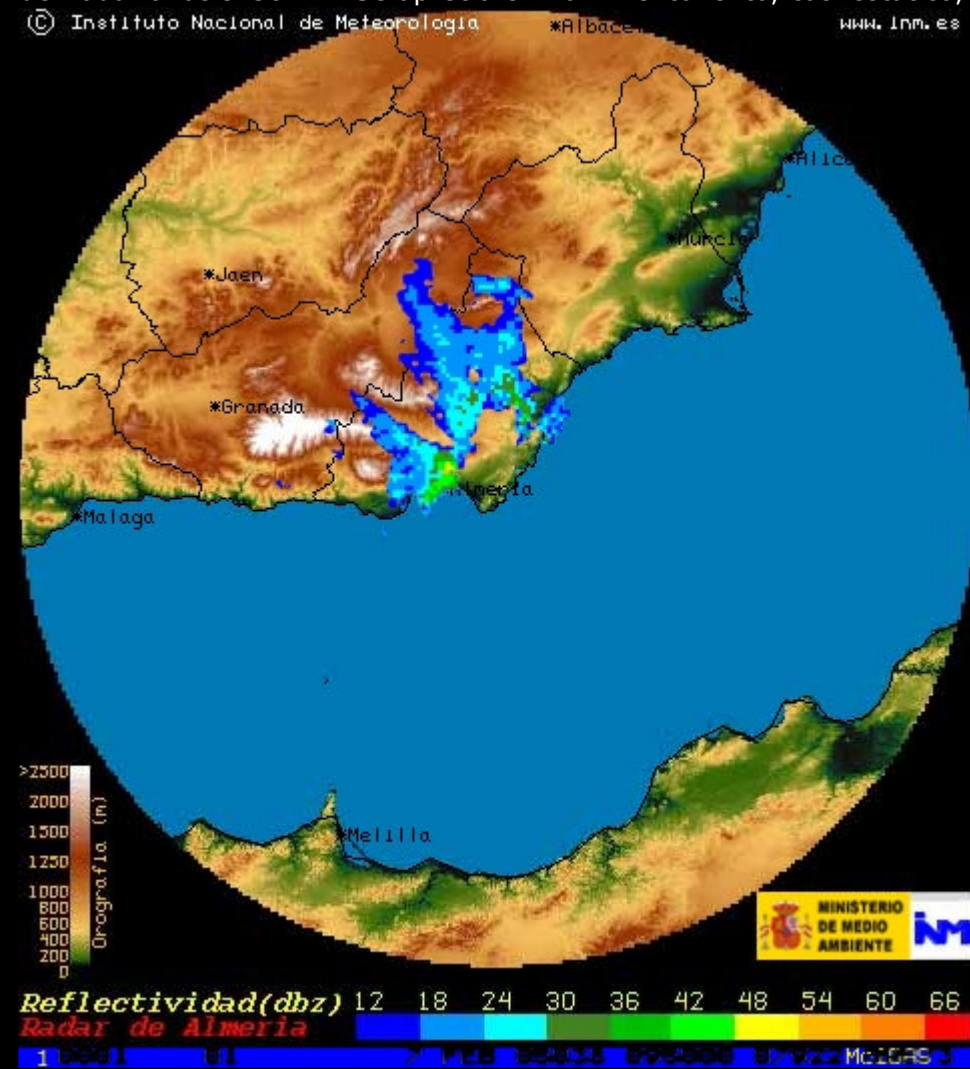


Fig. 15: Elocuente mapa de la actividad tormentosa registrada ese día.

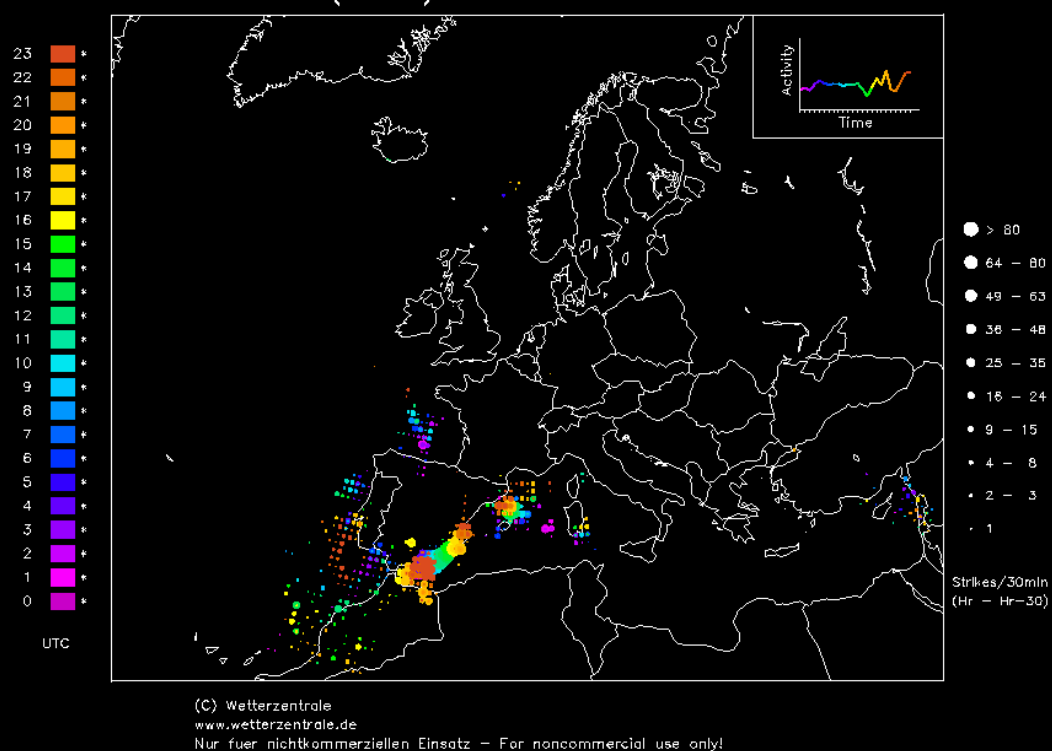
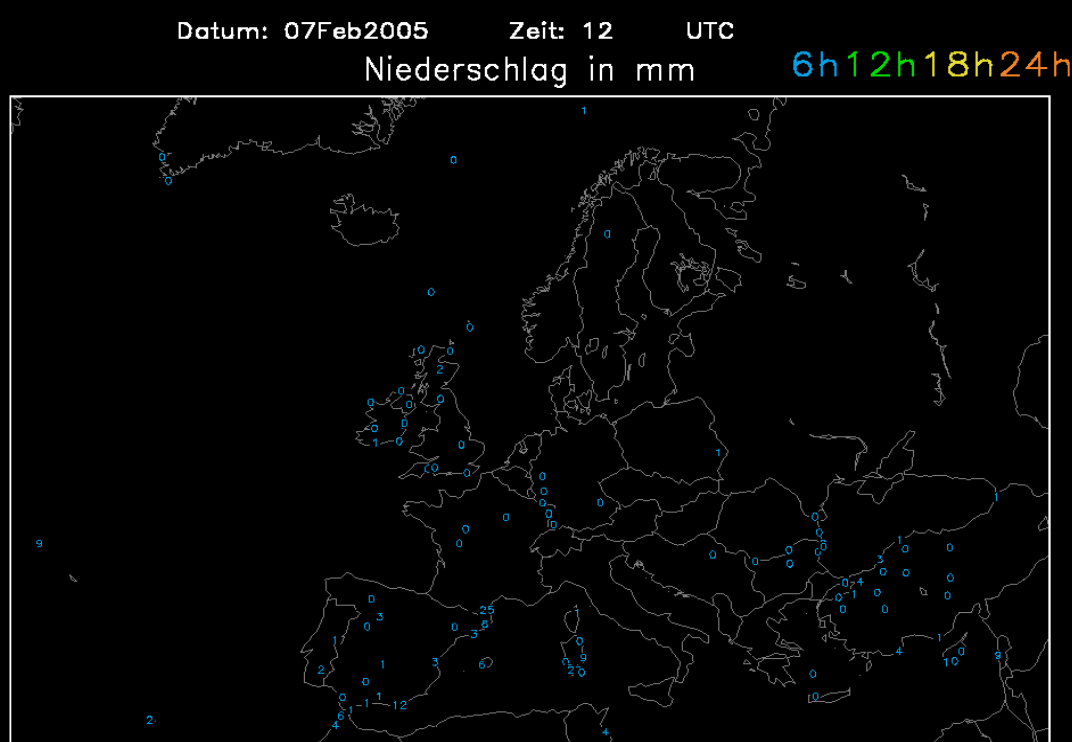


Fig. 16: Litros por m² registrados el día 7 hasta las 12Z (a destacar los 12mm recogidos en la capital almeriense). Esta cantidad, aparentemente "normal", fue en su mayoría sólida (granizo).



FOTOS Y DESCRIPCIÓN DE LA SITUACIÓN

* Relato del forero RIMEN

El día 7 de Febrero amaneció el cielo con 4 colores: rojo, blanco, negro y verde. Creo que se podía distinguir un Arcus en la Sierra de Gádor. Cuando iba al instituto ya estaba lloviendo moderadamente, y al llegar ya estaba oscurísimo, empezó a llover intensamente y se veían ya relámpagos. Así continuó hasta las 10:25, cuando el delegado avisó que estaba granizando. Inmediatamente, todo el mundo se puso a chillar, a asomarse por las ventanas... era impresionante. Ahí fue cuando los rayos ya comenzaban a caer sobre la capital almeriense, algunos MUY CERCA de mí, en una grúa que debía estar a unos 250-500 metros de donde me encontraba. La gente cada vez gritaba más, estaban histéricos y ya era prácticamente de noche. El campo de petanca que estaba al lado del instituto estaba inundado completamente y lleno de granizo. Parecía el fin del mundo hasta que en el momento más terrorífico comenzó a escampar, sobre las 10:40, dejó de caer granizo, la lluvia amainaba y dejaron de verse relámpagos a medida que fue pasando la mañana, hasta que los primeros rayos de luz del sol llegaban a primera hora de la tarde. Un día sin duda para no olvidar, aunque por desgracia estaba en clase y no pude hacer fotos..

* Relato del forero MRSOFT

Esta tranquila y nublada mañana empezó así...

Me levanto... llevo a mi novia al curro y volviendo a mi casa me llega un sms del forero Jesús de que está cayendo una granizada brutal por la zona de Roquetas de mar, y me recomienda no ir, total que no me pude resistir y fui... Según voy yendo el cielo se pone VERDE, el típico color verde de cuando "ojo cae algo fuerte", paso el túnel de la autovía y de pronto... PLOF PLOF PLOF PLOF PLOF granizos como puños, en apenas 1 minuto mi limpiaparabrisas se atasca y tengo que quedarme en el arcén soportando el chaparrón, todo lleno de hielo, una mujer histérica detrás de mí y bueno... Almería totalmente BLANCA de la granizada... jamás he vivido algo tan extremo meteorológicamente hablando.

Fig. 17: La autovía estaba intransitable a causa de la acumulación del granizo. Los coches, aminoraban la marcha, llegándose a detener por completo.



Fig. 18: Conducción muy peligrosa, aun así no pude obviar sacar fotos.



Fig. 19: Llegando a Almería capital. Se había reducido la autovía a un solo carril.



Fig. 20: Ya en la capital... barrio Pescadería



Fig. 21: Llegando a mi casa. Quien no hubiese apostado que se trataba de una nevada...



* Relato del ALMERIABLANCA

Aquel día como cada mañana, me levante para acudir al trabajo no sin antes mirar el satélite pues ya las previsiones anunciaban tiempo inestable.. ivaya parece que me voy a mojar hoy ii

Efectivamente al salir a la calle el cielo estaba totalmente cubierto amenazando lluvia, se notaba que había llovizado algo pero sin llegar a mojar el suelo, la capital estaba inusualmente sombría desde el poniente amenazaban grandes nubarrones negros que prometían batalla...

En el trabajo todo el mundo comentándome: ¿oye parece que va a llover no?. "Eso parece ", respondí yo (ingenuo de lo que se venía encima)... La primera alarma la da un compañero del Ejido; ino veas que tormenta ha estado descargando, vengo de allí e incluso me ha granizado. !!...

iiAlarma!! La palabra tormenta me hizo despertar, eran poco mas de las 10 de la mañana cuando salgo a toda prisa en mi rato de desayuno, vaya se me ha olvidado la cámara en casa, como estoy a 5 min. .me doy prisa para coger la moto, primeras gotas, un relámpago!!...

Joder me va a pillar!! ,Miro al cielo y muestra un cielo totalmente encapotado, cae el primer chubasco y empiezan a caer minúsculos granizos!! La cosa promete ¿cuándo fue la ultima vez que vi granizar? No me acuerdo!!, Rauda y veloz en mi moto cojo la rambla pero me doy cuenta que no tengo tiempo la tormenta esta ya al caer y el cielo tiene un aspecto sobrecogedor y con un color extraño, casi verdoso, que raro!! Digo para mis adentros.

De repente otro relámpago, la oscuridad es inmensa, una calma extraña y de repente paff, un granizo enorme, paf, otro y otro.....!!La que esta cayendo,!!!, Menos mal que llevo casco me dije a mi mismo, esto es increíble, parecen bombas!!!!.

La granizada comienza en oleadas, implacable y con tal intensidad que a mi no me das mas tiempo que aparcar la moto como puedo y refugiarme bajo un quiosco donde otro motero como yo me comenta medio riendo: iiVaya granizos niño!! Por poco nos escalabran!!, Sorprendido veo a mi alrededor entre la lluvia, los granizos y el viento a la gente correr asustada.

La granizada es impresionante parece que se cae el cielo, nunca vi nada parecido, las calles se ponen blancas, el agua corre abajo y aprieta el viento entre truenos y relámpagos!! El quiosco no es suficiente, y corro al cajero de enfrente donde otros como yo contemplan estupefactos la que esta cayendo, todo el mundo comenta lo extraordinaria de la tormenta!, un anciano comenta nervioso," En 60 años jamás he visto algo igual aquí!". Son unos minutos impactantes..

Pasados unos 15 minutos, la granizada pierde intensidad, aprieta la lluvia, pero el cielo comienza a aclararse.. Y al final la tormenta pasó..

El espectáculo en las calles es de impresión, todo se ha cubierto de un manto blanco de hielo, los parques están completamente blancos, los jardines.. El hielo caído ha cuajado de tal forma que da la impresión de que ha caído una nevada descomunal e inolvidable digno de contar a mis hijos y nietos algún día.....

Fig. 22: Como se observa en la imagen el tamaño de los granizos era extraordinario...



Fig. 23: Granizos encima del cajero..



Fig. 24: Granizo cogido media hora después de granizar y comparado con el tamaño de una moneda de 2 euros



Fig. 25: Un granizo enorme...?? O la unión de varios, quien sabe....??



Fig. 26, 27, 28: Parque de la capital granizada, la cantidad de granizo dejó los parques "nevados", el granizo cuajo y de que manera dejando estampas insólitas..





© Almeriablanca

Fig. 29 ,30, 31: Almería 5 horas después, todavía se notaban los efectos del temporal acaecidos..



© Almeriablanca



© Almeriablanca



© Almeriablanca

Fotos Cedidas por Eduardo Romay Montes (Vigorro)

Están tomadas en una zona de chalets llamada La Juaida, en el término municipal de Viator, a unos pocos kilómetros en línea recta de la capital. Por desgracia están hechas con una cámara de poca calidad, aun así se puede apreciar la virulencia del episodio...

Fig. 32: En esta foto podemos apreciar levemente el tono verde del cielo que ya describieron otras personas mientras se producía una intensa granizada en el momento más álgido de la tormenta



Fig. 33 : Se puede apreciar la acumulación del granizo una vez que cesó la tormenta:



Foto cedida por: "El Diario La Voz"

Fig. 34: Apoteosis total mientras se producía la espectacular tromba de granizo. Se aprecia perfectamente que, aunque eran las 10:30h de la mañana, daba la sensación por la oscuridad reinante que era prácticamente de noche.



Fotos cedidas por: "La Verdad Digital"

Fig. 35: Aguadulce, población a 14 Km de la capital almeriense en su famoso puerto deportivo (zona de turismo habitual), presentaba este insólito aspecto. La enorme cantidad de granizo hizo que cuajara de forma que parezca "nevado".



Fig. 36: Accesos a aguadulce



Fig. 37: La Alcazaba de Almería, con este sorprendente aspecto



Fig. 38: Pese a los elementos siempre hay alguien que los desafía...



Fig. 39: El granizo visitó amplias zonas del poniente almeriense



Fig. 40: Muchos invernaderos como este se vinieron materialmente abajo debido a la acumulación de tanta piedra... Las pérdidas en la agricultura fueron desastrosas...



Fig. 41: El aparato eléctrico fue importante como refleja esta instantánea



Fig. 42: Joven pareja fotografiándose en la playa de Aguadulce cubierta de hielo, inmortalizando una imagen muy difícil de conseguir.



Fotos cedidas por: "MAPFRE"

Las siguientes imágenes son de los daños producidos por el "pedrisco" en los invernaderos próximos a Almería capital. Se comentan por sí solas:

Fig. 43, 44, 45, 46, 47 y 48









NOTICIAS EN LOS MEDIOS DE COMUNICACION

"Portalmería" ofrecía la siguiente noticia:

Fuerte temporal en Almería. Granizo, lluvia, relámpagos.

Almería se ha levantado este lunes con un fuerte temporal, como hace mucho tiempo no había visto. El granizo, ha caído sobre nuestras calles con una fuerza desmesurada, acompañado de una lluvia persistente, y en algunas zonas, problemas por la nieve como en Bacaes y Bayarcal.

El granizo es el factor meteorológico que más ha llamado la atención a los almerienses, ya que si hace poco nos visitaba la nieve, este lunes ha sido un fuerte granizo el que ha caído sobre nuestras calles. Hace muchos años que no se producía este fenómeno sobre nuestra provincia.

Otro factor que habrá que tener en cuenta, es la consecuencia que un temporal de esta índole tendrá sobre nuestra agricultura, ya maltrecha tras la nieve y las bajas temperaturas sufridas hace pocos días.

Por su parte, en El Ejido, los destrozos del granizo, llevan al alcalde a pedir una reunión urgente con el delegado del Gobierno andaluz y con el subdelegado del Gobierno. Más de 300 hectáreas, han quedado completamente destruidas

El alcalde de El Ejido, Juan Enciso, ha pedido una reunión urgente con el delegado del Gobierno andaluz, Juan Callejón, y el subdelegado del Gobierno, Miguel Corpas, por los destrozos causados por la granizada caída en la madrugada de hoy en el término municipal. Según las primeras estimaciones, más de 300 hectáreas invernadas se han desplomado por el peso del granizo. El alcalde ejidense, va a pedir ayuda específicas para los agricultores afectados.

Juan Enciso ha recorrido el municipio a primera hora de la mañana de hoy, lunes 7 de febrero, para comprobar los efectos de la granizada. Los mayores destrozos están concentrados en la zona costera del término municipal, desde Balerma hasta San Agustín pasando por Guardias Viejas. La zona que se ha visto más afectada, es el paraje de Tierras de Almería, donde se han comprobado destrozos en 200 hectáreas de invernadero.

"Esta mañana he visitado las zonas de invernadero y he podido comprobar personalmente los daños, y por esto he pedido esta reunión urgente ante el destrozo que ha provocado el granizo", ha dicho Juan Enciso. En todos estos casos el peso del granizo que ha caído ha supuesto el colapso de las estructuras invernadas.

El alcalde de El Ejido va a pedir tanto a la Junta de Andalucía como al Gobierno Central "que libre ayudas específicas para los agricultores afectados, ya que no sólo han perdido la cosecha sino que también han perdido los invernaderos, lo que les impedirá continuar la campaña con normalidad". .

Fig. 49, 50, 51 y 52





Fig. 53: Los agricultores no podían creer lo que había acontecido, las pérdidas fueron cuantiosas...



COLABORACIONES Y AGRADECIMIENTOS

-Archivo de imágenes del satélite Dundee desde 1978
http://www.mirandoalcielo.com/satelites/archivo_satelite.html

-Archivo de Wetterzentrale
<http://www.wetterzentrale.de>

-Diario La Verdad digital
<http://www.laverdad.es>

-Diario La Voz
<http://www.diariovoz.com>

-Portalmeria
<http://www.portalmeria.com>

- Mapfre
<http://www.mapfre.com>

Gracias todos los colaboradores y foreros de meteored (Rimen, ALMERIABLACA, MRSOFT) que han ayudado a complementar este reportaje gracias a su material publicado, de esa forma hemos podido hacer una recopilación digna del evento.

Ramón Ferri García (Rimen)
e-mail ramonico_ferri@hotmail.com

ALMERIABLACA

